



WORLD WIDE WEAVE

## **Comeback für ein Kultsymbol**

**MEDIAMESH® macht Geschichte lebendig**

**Philadelphia gilt als Geburtsort der amerikanischen Demokratie und nennt mit der *Liberty Bell* und *Independence Hall* zwei der geschichtsträchtigsten Zeugnisse ihr Eigen. In dieser Stadt an der amerikanischen Ostküste erweckte das transparente Medienfassadensystem MEDIAMESH® der GKD – Gebr. Kufferath AG ein Kultobjekt zu neuem Leben. Das Werbetransparent eines kleinen, 1891 gegründeten Kleiderladens, der sich zu einer der führenden Einkaufsadressen der Stadt entwickelt hatte, war aus dem Stadtbild fast 100 Jahre nicht wegzudenken. Veränderte Konsumgewohnheiten der Bürger besiegelten jedoch Mitte der 1970er-Jahre das Ende des einst so berühmten Kaufhauses. Eine aufwändige Restaurierung durch die Brickstone Companies läutete für das prächtige Gebäude jedoch eine neue Ära ein, von der auch das weithin sichtbare Display aus Edelstahlgewebe mit integrierten LED-Profilen zeugt.**

Der legendäre Lit. Brothers Department Store Ecke Market Street/North 8th Street in Philadelphia prägte über 80 Jahre das Erscheinungsbild der heute fünftgrößten Stadt der Vereinigten Staaten. Dazu trug auch das gewaltige Werbetransparent mit dem Slogan *A Great Store in a Great City* bei, das das Dach auf zwei Seiten säumte und als ein Wahrzeichen der Stadt galt. Nach der Geschäftsaufgabe in den 1970er-Jahren stand das Gebäude sieben Jahre leer und war sogar vom Abriss bedroht. Nahezu gleichzeitig erkannten nationale Denkmalschützer und die Investoren von Brickstone das architektonische Potenzial des in der zweiten Hälfte des 19. Jahrhunderts errichteten Gebäudes. 1979 wurde der gesamte Gebäudekomplex mit seiner barocken, aus Sandstein und Gusseisen gestalteten Fassade und dem



WORLD WIDE WEAVE

oktogonalen Turm an der Hausecke unter Denkmalschutz gestellt. Gut zehn Jahre später wurde er als Mellon Independence Center wiedereröffnet und gilt seitdem als eines der schönsten Häuser des Viertels. Dafür spricht auch, dass die originalgetreue Rekonstruktion des traditionsreichen Gebäudes 1989 mit dem National Preservation Honor Award ausgezeichnet wurde. Auf fast 67.000 Quadratmetern beherbergt es heute hochwertige Büros, Einzelhandelsgeschäfte und Gastronomie. Unter einem lichtdurchfluteten Glasdach umschließen in seinem Inneren emporenförmig angeordnete Geschosse ein weitläufiges Atrium mit großformatigem Mosaikfußboden und Rolltreppen mit gläsernen Wangen. In seiner Mitte unterstreicht eine imposante Standuhr aus Gusseisen den nostalgischen Charme des behutsam restaurierten Ensembles.

### **Leuchtende Visitenkarte**

Mehr als zwanzig Jahre nach der Wiedereröffnung des Gebäudekomplexes fiel die Entscheidung, auch das traditionsreiche Transparent auf dem Dach zu neuem Leben zu erwecken. Um sowohl den strengen Vorgaben von Stadt und Denkmalbehörde als auch den Erwartungen der Investoren gerecht zu werden, entschieden sich die mit dem Projekt beauftragten Stantec Architekten für eine zeitgemäße Interpretation als transparente Medienfassade. Die Wahl fiel auf das MEDIAMESH®-System der GKD – Gebr. Kufferath AG, das sich durch sein offenes, filigranes Design der aufwändig restaurierten Architektur unterordnet. Die Brillanz der Bildwiedergabe trotz des erforderlichen Betrachtungsabstands und der Blickrichtung gen Himmel, Wartungsfreiheit und nicht zuletzt ökologische Aspekte sprachen überdies für diese Lösung. Denn das MEDIAMESH®-System aus Edelstahlgewebe mit integrierten LED-Zeilen zeichnet sich auch durch besonders niedrigen Stromverbrauch aus. Zudem lässt sich der robuste Edelstahlwerkstoff am Ende seiner Lebenszeit nach vielen



WORLD WIDE WEAVE

Jahrzehnten zu 100 Prozent recyceln. So säumt das Dach des Mellon Independence Centers heute ein 110 Meter langes und 4,4 Meter hohes transparentes Display, das zugleich die erste MEDIAMESH®-Installation in Philadelphia ist. Gebildet wird der etwa 480 Quadratmeter große MEDIAMESH®-Screen aus 37 Paneelen mit einem LED-Abstand von vertikal vier und horizontal 4,25 Zentimetern. Sieben Paneele des GKD-Gewebetyps Tigris flankieren das Display. Das Anfang 2015 fertiggestellte Großdisplay ist voll videotauglich und mit Werbung oder anderen Inhalten flexibel bespielbar. Zugleich knüpft eine filigrane Konstruktion behutsam an den Kultcharakter des berühmten, freistehenden Werbetransparents aus vergangenen Zeiten an.

*4.302 Zeichen inkl. Leerzeichen*

#### **GKD – GEBR. KUFFERATH AG**

Die inhabergeführte technische Weberei GKD – GEBR. KUFFERATH AG ist Weltmarktführer für gewebte Lösungen aus Metall und Kunststoff. Unter dem Dach der GKD – WORLD WIDE WEAVE bündelt das Unternehmen vier eigenständige Geschäftsbereiche: SOLID WEAVE (Industriegewebe), WEAVE IN MOTION (Prozessbandgewebe), CREATIVE WEAVE (Architekturgewebe) sowie COMPACT FILTRATION (kompakte Filteranlagen). Mit sieben Werken – dem Stammsitz in Deutschland, die übrigen in den USA, Großbritannien, Südafrika, China, Indien und Chile – sowie Niederlassungen in Frankreich, Spanien, Dubai, Katar und weltweiten Vertretungen ist GKD überall auf dem Globus marktnah vertreten.

#### **Nähere Informationen:**

GKD – GEBR. KUFFERATH AG  
Metallweberstraße 46  
D-52353 Düren  
Telefon: +49 (0) 2421 / 803-0  
Telefax: +49 (0) 2421 / 803-211  
E-Mail: [creativeweave@gkd.de](mailto:creativeweave@gkd.de)  
[www.gkd.de](http://www.gkd.de)

#### **Abdruck frei, Beleg bitte an:**

impetus.PR  
Ursula Herrling-Tusch  
Charlottenburger Allee 27-29  
D-52068 Aachen  
Telefon: +49 (0) 241 / 189 25-10  
Telefax: +49 (0) 241 / 189 25-29  
E-Mail: [herrling-tusch@impetus-pr.de](mailto:herrling-tusch@impetus-pr.de)

# Comeback für ein Kultsymbol

## MEDIAMESH® macht Geschichte lebendig



WORLD WIDE WEAVE



Bild 1: Das transparente Medienfassadensystem MEDIAMESH® der GKD erweckt das Kultobjekt in Philadelphia zum neuen Leben.



Bild 2: Das MEDIAMESH®-System der GKD aus Edelstahlgewebe mit integrierten LED-zeilen zeichnet sich durch seinen besonders niedrigen Stromverbrauch aus und lässt sich am Ende seiner Lebenszeit nach vielen Jahrzehnten zu 100 Prozent recyceln.



Bild 3: Das Dach säumt ein 110 Meter langes und 4,4 Meter hohes transparentes Display, das die erste MEDIAMESH-Installation in Philadelphia ist.

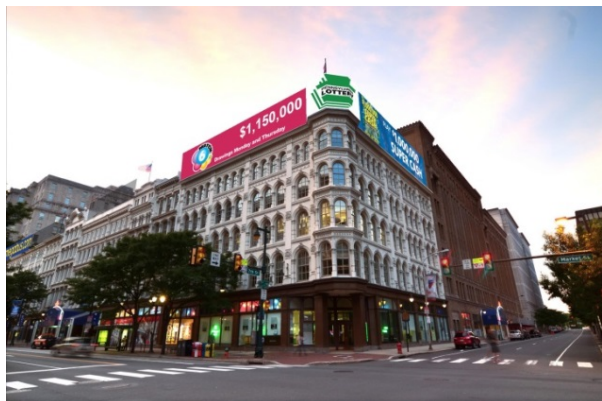


Bild 4: Gebildet wird der etwa 480 Quadratmeter große MEDIAMESH-Screen aus 37 Paneelen mit einem LED-Abstand von vertikal vier und horizontal 4,25 Zentimetern.

Bild 1-4 © GKD/A2a Media LLC

Gerne senden wir Ihnen die gewünschten Motive in druckfähiger Auflösung per E-Mail.

Das Bildmaterial darf ausschließlich für das hier genannte Thema der Firma GKD – GEBR. KUFFERATH AG verwendet werden. Jede darüber hinausgehende, insbesondere firmenfremde Nutzung wird ausdrücklich untersagt.

**impetus.PR**

Agentur für Corporate Communications GmbH

Ursula Herrling-Tusch  
Charlottenburger Allee 27-29  
D-52068 Aachen  
Tel: +49 [0] 241 / 1 89 25-10  
Fax: +49 [0] 241 / 1 89 25-29  
E-Mail: herrling-tusch@impetus-pr.de