



WORLD WIDE WEAVE

Metallgewebe, der unbekannte Problemlöser

GKD: Starke Resonanz, gute Gespräche

Ausgesprochen positiv fällt das Fazit der GKD – GEBR. KUFFERATH AG zur jüngsten Präsenz auf der Techtextil in Frankfurt aus. Sowohl die Besucherfrequenz als auch die Qualität der Gespräche auf der internationalen Leitmesse für technische Textilien und Vliesstoffe übertrafen die vorangegangenen Messen. Das besondere Interesse der Besucher galt der Webkompetenz von GKD. Die Bandbreite an Webarten und Werkstoffkombinationen bot Anwendern interessante Alternativen zu bestehenden Lösungen. Augenfällig dargestellt wurde diese Kompetenz durch Texteel, ein innovatives Hybridgewebe aus Edelstahl und Teppichfasern, das in Zusammenarbeit mit dem Teppichbodenhersteller ANKER entwickelt wurde. Sein metallischer Schimmer zeigte, dass eine Gewebekonstruktion mit Metall einem Produkt Eigenschaften verleihen kann, die ihm am Markt Vorsprung verschaffen.

Für neue Wege ist GKD als Weltmarktführer anwendungsbezogen entwickelter Hochleistungsgewebe aus Metall und anderen industriell verwebbaren Werkstoffen immer offen. Deshalb sieht das Unternehmen die Techtextil als ideales Forum, um Querdenker zu neuen Lösungen mit Metallgewebe zu inspirieren. Die Vielzahl der Drahtgewebearten und webtechnischen Möglichkeiten von GKD erschloss auch in diesem Jahr zahlreichen Herstellern und Verarbeitern von textilen Produkten bislang ungeahntes Optimierungspotenzial. Exakt einstellbare Eigenschaften wie Grip, Porengröße oder Multifunktionalitäten machen die maßgeschneiderten Drahtgewebe oftmals zu lange gesuchten Problemlösern. Sie erweitern



WORLD WIDE WEAVE

Einsatz- oder Leistungsgrenzen von Produkten und tragen damit zur Verbesserung der gesamten Prozesseffizienz bei.

Großes Potenzial für Hybridgewebe

Exemplarisch für diese Webkompetenz stand das Texteel-Hybridgewebe aus Perlon Rips-Streichgarn von ANKER, das GKD mit Edelstahl kombinierte. Kette und Schuss dieses Gewebes, das zur Messe sowohl auf dem Boden des Messestands als auch an der Wand seine optische Wirkung entfaltete, sind aus Edelstahl. Im Schussdraht wurde dieser Werkstoff mit dem aus Polyamidfasern gesponnenen Streichgarn kombiniert. Ergebnis ist ein Drahtgewebe, das neue Optik und Haptik mit funktionalen Eigenschaften wie Festigkeit und Abschirmung gegen elektromagnetische Strahlen verbindet. Die hieran verdeutlichte Möglichkeit, bewährte Materialien mit Metalldrähten zu verweben, veranlasste zahlreiche Besucher, das Gespräch mit den Gewebespezialisten zu suchen, um spezifische Umsetzungen für unterschiedliche Anwendungen zu diskutieren.

Ganzheitliche Kompetenz

So weckte der Einsatz von Metallgewebe auch als Ersatz für textile Komponenten, die beispielsweise in Verbundwerkstoffen eingesetzt werden, das Interesse von Besuchern. Metall hatten sie bislang gar nicht als Alternative in Betracht gezogen. Ob für Bauteile oder akustisch wirksame Dämmstoffe, zur Abschirmung, als gewebte Schutz- oder Vorfiltrationselemente für Luftfilterkomponenten oder auch als funktionelle Komponente für Schutzbekleidung: Das Spektrum der intensiv diskutierten Bereiche verdeutlichte einmal mehr das enorm vielfältige Potenzial, das GKD Herstellern mit Metallgewebekonstruktionen und Webtechnik erschließt. Abgerundet wurde der erfolgreiche Messeauftritt durch die starke Resonanz auf die ganzheitliche Kompetenz bei Filtermedien, Anblasseiben und Ablagebändern für die anspruchsvolle Spinnvlies-Fertigung. Diese breite



WORLD WIDE WEAVE

Lösungskompetenz spiegelte sich in der Qualität der Gespräche wider. Bester Beweis dafür ist, dass verschiedene der im Rahmen der Textextil diskutierten Möglichkeiten bereits zu ersten konkreten Anfragen führten.

3.657 Zeichen inkl. Leerzeichen

GKD – GEBR. KUFFERATH AG

Die inhabergeführte technische Weberei GKD – GEBR. KUFFERATH AG ist Weltmarktführer für gewebte Lösungen aus Metall und Kunststoff. Unter dem Dach der GKD bündelt das Unternehmen vier eigenständige Geschäftsbereiche: Industriegewebe, Prozessbandgewebe, Architekturgewebe und transparente Medienfassaden. Mit sechs Werken – dem Stammsitz in Deutschland, die übrigen in den USA, Südafrika, China, Indien und Chile – sowie Niederlassungen in Frankreich, Großbritannien, Spanien, Dubai, Katar und weltweiten Vertretungen ist GKD überall auf dem Globus marktnah vertreten.

Nähere Informationen:

GKD – GEBR. KUFFERATH AG
Metallweberstraße 46
D-52353 Düren
Telefon: +49 (0) 2421/803-0
Telefax: +49 (0) 2421/803-227
E-Mail: solidweave@gkd.de
www.gkd.de

Abdruck frei, Beleg bitte an:

impetus.PR
Ursula Herrling-Tusch
Charlottenburger Allee 27-29
D-52068 Aachen
Telefon: +49 (0) 241/189 25-10
Telefax: +49 (0) 241/189 25-29
E-Mail: herrling-tusch@impetus-pr.de

Metallgewebe, der unbekannte Problemlöser

GKD: Starke Resonanz, gute Gespräche



WORLD WIDE WEAVE

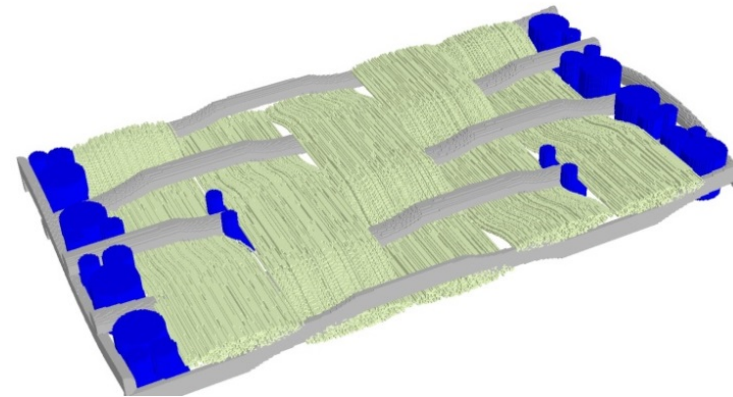


Bild 2: Das innovative Hybridgewebe Texteel aus Edelstahl und Teppichfasern zeigt die Bandbreite an Webarten und Werkstoffkombinationen von GKD.

Bild 1-2 © GKD

Bild 3-4 © GKD/Power und Radach

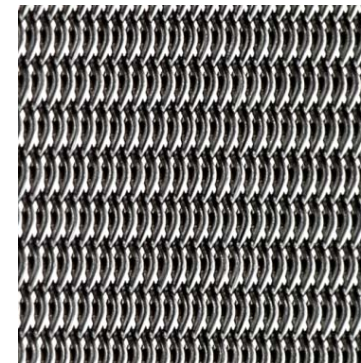
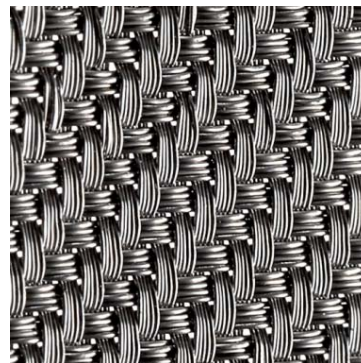


Bild 3-4: Exakt einstellbare Eigenschaften wie Grip, Porengröße oder Multifunktionalitäten machen Drahtgewebe von GKD zu lange gesuchten Problemlösern.

Gerne senden wir Ihnen die gewünschten Motive in druckfähiger Auflösung per E-Mail zu.

Das Bildmaterial darf ausschließlich für das hier genannte Thema der Firma GKD – GEBR. KUFFERATH AG verwendet werden. Jede darüber hinausgehende, insbesondere firmenfremde Nutzung wird ausdrücklich untersagt.

impetus.PR

Agentur für Corporate Communications GmbH

Ursula Herrling-Tusch
Charlottenburger Allee 27-29
D-52068 Aachen
Tel: +49 [0] 241 / 1 89 25-10
Fax: +49 [0] 241 / 1 89 25-29
E-Mail: herrling-tusch@impetus-pr.de

Bild 1: Besonderes Interesse der Besucher auf der Tectextil galt dem Hybridgewebe Texteel von GKD, das in Zusammenarbeit mit dem Teppichbodenhersteller ANKER entwickelt wurde.