



WORLD WIDE WEAVE

Sonnenschutzsysteme aus Metallgewebe

Attraktiv, effizient, universell

Leistungsfähiger Sonnenschutz trägt maßgeblich zu architektonisch gelungenen Gebäudehüllen bei. Gezielte Verschattung bei gleichzeitig hoher Transparenz steigert Aufenthaltsqualität und Energieeffizienz. Dabei gilt es, maximale Funktionalität mit anspruchsvoller Ästhetik zu verbinden. Schon lange zählt deshalb Metallgewebe der GKD – Gebr. Kufferath AG (GKD) zu den bevorzugten Werkstoffen für nachhaltigen Sonnenschutz. Jetzt trägt der weltweit führende Hersteller von Gewebe aus Metall und allen anderen verwebbaren Werkstoffen den gestiegenen Anforderungen an Energieeffizienz, Komfort und Ästhetik mit einer neuen Unternehmensausrichtung Rechnung. Als Komplettanbieter von Sonnenschutzsystemen aus Metallgewebe bietet GKD fortan ein bis ins Detail abgestimmtes, ganzheitliches Produktportfolio und umfassende Dienstleistungen. Basis der Systeme ist der neue Gewebetyp Licorne® aus uneloxiertem, dauerhaft korrosionsbeständigem Aluminium. Das Spiralgewebe verbindet elegante Optik mit hoher Effizienz und Flexibilität. Ab sofort gibt es deshalb alle gängigen Sonnenschutz- und Rollabschlusssysteme für innen und außen mit Metallgewebe.

Weltweit wird Architektur- und Designgewebe von GKD gleichgesetzt mit funktional wie ästhetisch herausragender Architektur. In unzähligen Anwendungen optimiert es als großflächige Fassadenbekleidung klimatische, thermische, energetische, lichttechnische und akustische Einflüsse auf Gebäude. Die steigenden Anforderungen an energieeffiziente Gebäudehüllen beantwortet das Unternehmen jetzt mit dem neuartigen Spiralgewebe Licorne® aus uneloxiertem Aluminiumdraht. Durch seine



WORLD WIDE WEAVE

konstruktiven und materialimmanenten Vorteile setzt das Gewebe neue Maßstäbe. Die endlos gewebten Spiralen erlauben eine Fertigung in jeder gewünschten Länge, und auch die maximale Breite von 3,80 m lässt den gestalterischen Möglichkeiten viel Freiraum. Dank des geringen Gewichtes des Aluminiumgewebes – je nach Ausführung 2,2 – 3,0 kg/m² – können notwendige Unterkonstruktionen auf ein Minimum reduziert werden. Entsprechend harmonisch folgen die Systeme jeder Architektur – innen wie außen. Umfangreiche Korrosionstests belegen die zuverlässige Witterungsbeständigkeit des naturbelassenen Aluminiums. Diese werkstoffspezifischen Vorteile verbindet Licorne[®] mit herausragenden Eigenschaften bei Transparenz, Lichtdurchlässigkeit und Wärmeschutz. Je nach Gewebetyp lässt Licorne[®] bis zu 53 Prozent des Tageslichtes in die dahinter liegenden Räumlichkeiten. Gleichzeitig gewährleistet das Gewebe einen präzise einstellbaren Grad an Durchsichtigkeit für den Sichtkontakt nach außen. Trotz dieser hohen Licht- und Blickdurchlässigkeit reduziert Licornegewebe maßgeblich den solaren Hitzeintrag.

Raffinierter Draht mit großer Wirkung

Die spezielle Drahtkonstruktion – außen abgerundet, innen flach – reflektiert durch die U-förmigen Kanten die Sonnenstrahlen und leitet sie gezielt in die unmittelbare Umgebung ab. Je nach Gewebetyp und Sonneneinstrahlungswinkel lässt Licorne[®] bis zu 72 Prozent der Wärmestrahlung nicht in das Gebäudeinnere. Das belegen zahlreiche am renommierten, französischen Forschungsinstitut, Centre Scientifique et Technique du Bâtiment (CSTB), durchgeführte Tests. Die hier ermittelten Werte sprechen für sich: Der G-Wert einer einfachen Weißglasscheibe (Typ B nach EN 14501, Blenden und Sonnenschutzsysteme – Thermischer und visueller Komfort – Leistungsanforderungen und Klassifizierung) beträgt beispielsweise 0,76. Von der eingestrahlten Sonnenenergie

gelangen bei diesem Beispiel folglich 76 Prozent in den dahinterliegenden Raum. Aluminiumgewebe vom Typ Licorne[®] weist je nach Gewebetyp einen G-Wert von nur 0,35 auf. Das Gewebe allein lässt also bereits nur 35 Prozent der solaren Energie in den Raum. In Verbindung mit der oben genannten Weißglasscheibe reduziert sich der Gesamt-G-Wert von Licorne[®]-Sonnenschutz sogar auf 0,27. Analog sinkt der Energiedurchlassgrad bei einer üblichen Doppelverglasung (Typ C nach EN 14501) von 0,59 (Doppelverglasung) auf 0,20 (Doppelverglasung mit Licorne[®]). Das entspricht einer Reduktion der energetischen Durchlässigkeit um 66 Prozent. Mit diesen exzellenten Energiedurchlasswerten erfüllt Licorne[®] zuverlässig die Anforderungen der französischen Réglementation Thermique RT 2012, die analog zum KfW-Effizienzhaus 85 der Energieeinsparverordnung EnEV 2009 eine Reduzierung des durchschnittlichen Primärenergieverbrauchs auf 50 kWh/m² bei allen Neubauten ab 2012 vorschreibt. Die effiziente Sonnenschutzwirkung des Gewebes macht Klimaanlage weitestgehend überflüssig und steht damit auch für signifikante Energieeinsparungen.

Perfektes Zusammenspiel von Licht und Schatten

Neben dieser optimalen Beschattung kennzeichnet die besonders hohe Lichtdurchlässigkeit das Gewebe. So entsteht ein perfekt dosierbares Zusammenspiel von Licht und Schatten, das den Raum angenehm ausleuchtet. Zusätzliche elektrische Beleuchtung ist in den meisten Fällen überflüssig, so dass unerwünschter Wärmeeintrag der Lampen vermieden und Energie gespart wird. Mit dieser umfangreichen Tageslichtnutzung entspricht Licorne[®] modernsten Anforderungen an professionellen Sonnenschutz. Gleichzeitig erlaubt das Gewebe den ungehinderten Ausblick aus dem Gebäude und trägt auch damit maßgeblich zum Wohlbefinden der Nutzer bei.



WORLD WIDE WEAVE

Durch die spezifische Gewebekonstruktion können Lichttransmission und Energiedurchlass präzise auf die individuellen Kundenbedürfnisse eingestellt werden. Licornegewebe sind in allen gängigen starren oder beweglichen Sonnenschutzsystemen innen wie außen einsetzbar. Sie ermöglichen individuelle Lösungen für jahres- und tageszeitlich energieoptimierte Konzepte. Ob als Rollo, Markise, Schiebeelement, Jalousie oder Faltstore – die nahezu unbegrenzten Systemvarianten in Standardgrößen oder auf Maß setzen effizientem Sonnenschutz und zeitgemäßen Lichtlenkungskonzepten keine Grenzen. Außer in Aluminium Natur steht Sonnenschutzgewebe vom Typ Licorne® in verschiedenen Eloxalfarben, sowie auf Wunsch in Edelstahl Ausführung zur Verfügung.

Patenterte Befestigungen für perfekte Performance

Spezielle Befestigungssysteme runden das Sonnenschutzsystemangebot von GKD ab. Die s-förmige Verschlussstange Easy Connect® verbindet einzelne Gewebepaneele optisch nahtlos. Um Gewebepaneele zu spannen, wird das in das Gewebe integrierte Easy Bolt-System am Rahmen befestigt. Standardmäßig werden Paneele oben und unten für dauerhaft guten Halt gespannt. Bei besonderer Belastung oder Formgebung wird das Gewebe auch seitlich mit Easy Bolt fixiert. Die patentierten Befestigungssysteme gewährleisten eine über Jahre gleichbleibend perfekte Optik und sind an alle Rahmenstärken individuell anpassbar.

Als Systemanbieter ist GKD ganzheitlicher Partner für Sonnenschutzplanung und -auslegung, Gewebeproduktion, geprüfte, hochflexible Systemlösungen, Konfektionierung und Montage. Das gibt Planern die Sicherheit zuverlässig aufeinander abgestimmter Komponenten und praxisbewährter Systeme bei nur einem Ansprechpartner. Das über



WORLD WIDE WEAVE

Jahrzehnte gewachsene Know-how in der Entwicklung innovativer Lösungen für wegweisende Architekturprojekte schreibt GKD mit diesem integralen Ansatz anspruchsvoller Sonnenschutzsysteme nachhaltig fort.

7.264 Zeichen inkl. Leerzeichen

GKD – WORLD WIDE WEAVE

Die GKD – Gebr. Kufferath AG ist als inhabergeführte technische Weberei Weltmarktführer für Lösungen aus Metallgewebe, Kunststoffgewebe und Spiralgeflecht. Vier eigenständige Geschäftsbereiche bündeln ihre Kompetenzen unter einem Dach: Industriegewebe (technische Gewebe und Filterlösungen), Prozessbänder (Bänder aus Gewebe oder Spiralen), Architekturgewebe (Fassaden, Innenausbau und Sicherheitssysteme aus Metallgewebe) und Mediamesh® (Transparente Medienfassaden). Mit dem Stammsitz in Deutschland, fünf weiteren Werken in den USA, Südafrika, China, Indien und Chile sowie Niederlassungen in Frankreich, Spanien, Dubai und weltweiten Vertretungen ist GKD überall auf dem Globus marktnah vertreten.

Nähere Informationen:

GKD – GEBR. KUFFERATH AG
Metallweberstraße 46
D-52353 Düren
Telefon: +49 (0) 2421 / 803-0
Telefax: +49 (0) 2421 / 803-211
E-Mail: architekturgewebe@gkd.de
www.gkd.de

Abdruck frei, Beleg bitte an:

impetus.PR
Ursula Herrling-Tusch
Charlottenburger Allee 27-29
D-52068 Aachen
Telefon: +49 (0) 241 / 189 25-10
Telefax: +49 (0) 241 / 189 25-29
E-Mail: herrling-tusch@impetus-pr.de



WORLD WIDE WEAVE

Sonnenschutzsysteme aus Metallgewebe: Attraktiv, effizient, universell

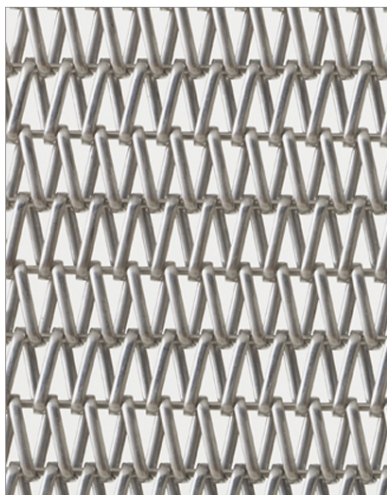


Bild 1: Licorne® 13-a

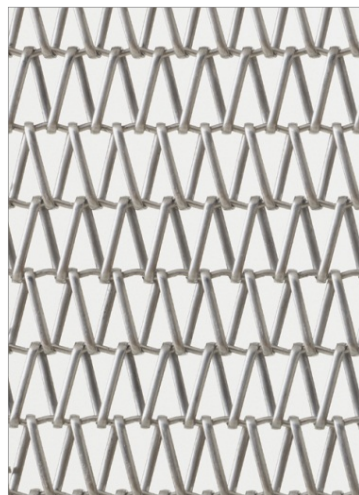


Bild 2: Licorne® 21-a

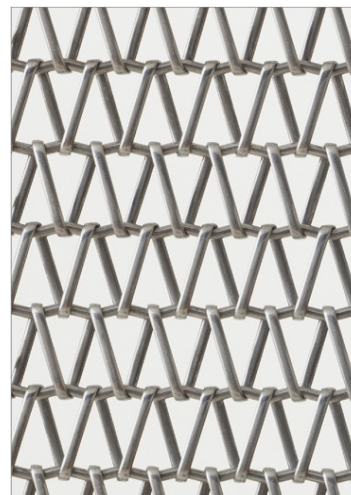


Bild 3: Licorne® 24-a

Bild 1–10 © GKD

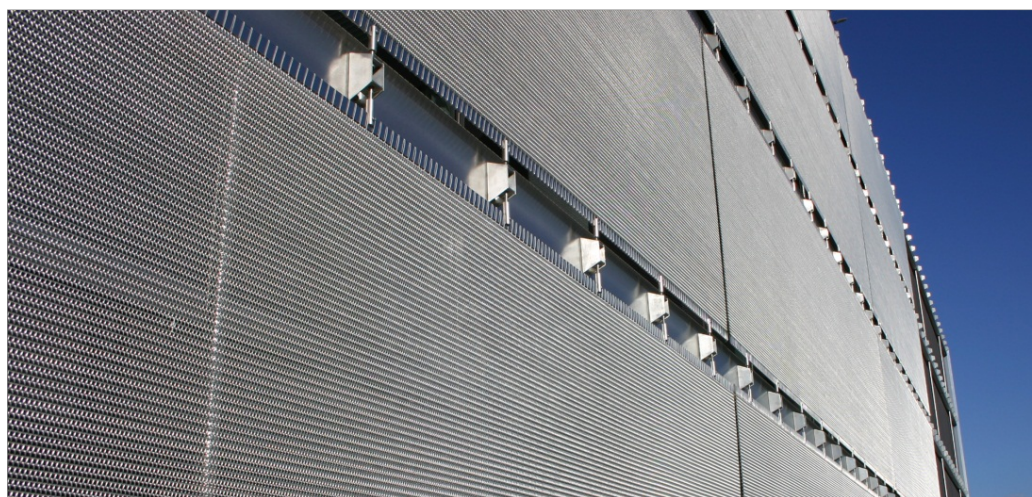


Bild 4–5: Als Systemanbieter ist GKD ganzheitlicher Partner für Sonnenschutzplanung und -auslegung, Gewebeproduktion, geprüfte, hochflexible Systemlösungen, Konfektionierung und Montage.

Gerne senden wir Ihnen die gewünschten Motive in druckfähiger Auflösung per E-Mail.

Das Bildmaterial darf ausschließlich für das hier genannte Thema der Firma GKD – GEBR. KUFFERATH AG verwendet werden. Jede darüber hinausgehende, insbesondere firmenfremde Nutzung wird ausdrücklich untersagt.

impetus.PR

Agentur für Corporate Communications GmbH

Ursula Herrling-Tusch
Charlottenburger Allee 27-29
D-52068 Aachen

Tel: +49 [0] 241 / 1 89 25-10

Fax: +49 [0] 241 / 1 89 25-29

E-Mail: herrling-tusch@impetus-pr.de

Sonnenschutzsysteme aus Metallgewebe: Attraktiv, effizient, universell



WORLD WIDE WEAVE

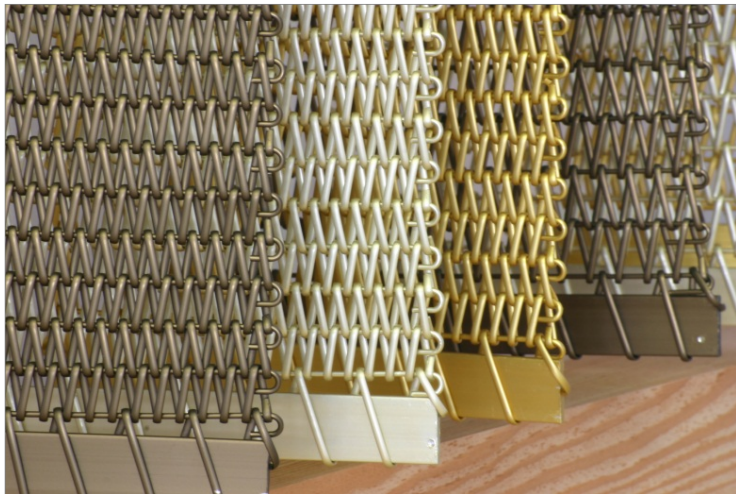


Bild 6: Licorne® Metallgewebe.

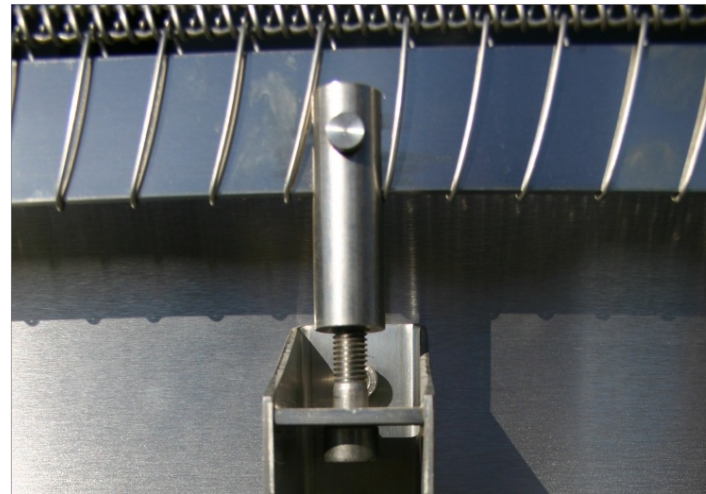


Bild 7: Spezielle Befestigungssysteme runden das Sonnenschutzsystemangebot von GKD ab.

Bild 1–10 © GKD

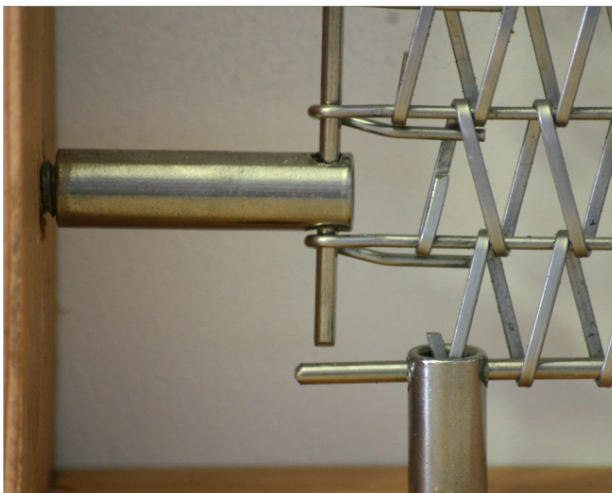


Bild 8-9: Um Gewebepaneele zu spannen, wird das in das Gewebe integrierte Easy Bolt-System am Rahmen befestigt.



Bild 10: Rollo aus Metallgewebe.

Gerne senden wir Ihnen die gewünschten Motive in druckfähiger Auflösung per E-Mail.

Das Bildmaterial darf ausschließlich für das hier genannte Thema der Firma GKD – GEBR. KUFFERATH AG verwendet werden. Jede darüber hinausgehende, insbesondere firmenfremde Nutzung wird ausdrücklich untersagt.

impetus.PR

Agentur für Corporate Communications GmbH

Ursula Herrling-Tusch
Charlottenburger Allee 27-29
D-52068 Aachen
Tel: +49 [0] 241 / 1 89 25-10
Fax: +49 [0] 241 / 1 89 25-29
E-Mail: herrling-tusch@impetus-pr.de