



WORLD WIDE WEAVE

Premiere: abZ für Gewebefassaden, Decken und Brüstungen

GKD macht Planung und Ausführung normensicher

Der Vorreiter für ganzheitliche Systemlösungen aus Metallgewebe für die Architektur, GKD Gebr. Kufferath AG, setzt wiederum neue Qualitätsmaßstäbe: Gewebefassaden aus dem Architekturgewebe CREATIVEWEAVE haben vom Deutschen Institut für Bautechnik (DIBt) die allgemeine bauaufsichtliche Zulassung (abZ) erhalten. Als erste Gewebefassade erfüllen sie damit den in der Bauproduktenverordnung gelisteten Bereich *Fassaden* mit geprüften Bauprodukten. Ab sofort erübrigen GKD-Metallgewebefassaden dank abZ eine Zustimmung im Einzelfall. Bundesweit bieten sie die Gewähr einer den Anforderungen der Landesbauordnungen entsprechenden nachgewiesenen Verwendbarkeit. Mit diesem signifikanten Genehmigungsvorteil ermöglichen sie Architekten, Verarbeitern und Bauherren eine schnellere, baurechtlich abgesicherte Planung und Realisierung ihrer Fassadenbauprojekte. Neben Innen- und Außenfassaden umfasst die abZ auch frei gespannte Decken und vertikale Absturzsicherungen.

Weltweit steht der Name der technischen Weberei GKD für zukunftsweisende Technik und außergewöhnliche Lösungen in unzähligen Bauprojekten. Seit der Entdeckung der Metallgewebe für die Architektur durch Dominique Perrault im Jahr 1993 hat der inhabergeführte Mittelständler das Spektrum von Einsatzmöglichkeiten und Effekten kontinuierlich erweitert. In über 20-jähriger Zusammenarbeit mit Architekten und Metallbauern entwickelte GKD die ästhetischen Qualitäten und funktionalen Eigenschaften von Metallgewebe zu einem breiten Portfolio an universell einsetzbaren Systemlösungen. In unzähligen Anwendungen



WORLD WIDE WEAVE

leisten diese wertvolle Beiträge zu Energiebilanz, Nachhaltigkeit, Sicherheit und Wirtschaftlichkeit – und beantworten damit richtungsweisende Anforderungen an gute Architektur.

Geregelten Konstruktionen gleichzusetzen

Mit der Erteilung der allgemeinen bauaufsichtlichen Zulassung für die Seil- und Spiralgewebefassaden durch das DIBt ist die hohe Qualität und normenkonforme Sicherheit der GKD-Architekturgewebe CREATIVEWEAVE ab sofort auch amtlich bestätigt. Die so zertifizierten Gewebefassaden aus den Seilgeweben TIGRIS und OMEGA 1520 sowie dem Spiralgewebe ESCALE 7x1 aus nichtrostendem Stahl sind inklusive der dazugehörigen End- und Zwischenbefestigungen fortan als geregelte Konstruktion einzustufen. Das bedeutet Planungs- und Nutzungssicherheit, denn bislang war für Gewebefassaden eine aufwendige Zustimmung im Einzelfall erforderlich. Die Fassadennorm trifft nicht auf sie zu, da Gewebe nicht raumabschließend ist. Die durch Gewebefassaden ins Gebäude eingetragenen statischen und dynamischen Lasten erfordern jedoch gemäß Bauproduktenverordnung Normenkonformität. Als kundenorientierter Vorreiter machte GKD diese Forderung zur Selbstverpflichtung und unterzog sämtliche Einzelkomponenten der Seil- und Spiralgewebefassaden den strengen, experimentellen und gutachterlichen Prüfungen einer allgemeinen bauaufsichtlichen Zulassung durch das DIBt.

Bundesweit gültig

Nach über zweijährigen, umfangreichen Untersuchungen – Gutachten eines vom Deutschen Institut für Bautechnik benannten unabhängigen Prüfinstituts, diversen Versuchen und Berechnungen – sowie detaillierten Konstruktions- und Montagebeschreibungen erteilte der zuständige Sachverständigenausschuss des DIBt am 9. Mai 2017 GKD die abZ für



WORLD WIDE WEAVE

Gewebefassaden. Die geprüften Komponenten gelten damit bundesweit im Sinne der Landesbauordnungen als allgemein geregelt. „Gerade bei Fassadensystemen sind offiziell zertifizierte Qualität und Sicherheit unverzichtbar“, betont Michael Link, Geschäftsbereichsleiter Architekturgewebe bei GKD. Er ergänzt: „Mit der abZ gewährleisten wir als einziger Anbieter am Markt vollumfängliche Normenkonformität der Gewebefassade. So können Planer und Verarbeiter sicher sein, dass unsere Gewebefassaden nicht nur in der Theorie, sondern auch nachweislich in der Praxis halten, was wir versprechen.“

Detaillierte Regelung

Die GKD jetzt erteilte allgemeine bauaufsichtliche Zulassung mit der Nummer Z-14.7-795 regelt Herstellung, Bemessung und Verwendung der vorgefertigten Gewebe sowie deren End- und Zwischenbefestigungen. Eigenschaften und Zusammensetzung der eingesetzten Werkstoffe für Seile, Spiralen, Schussstäbe, Flachstähle, Pendellaschen, Rundstangen und Augenschrauben sowie für das Befestigungssystem FUSIOMESH NG sind detailliert dokumentiert. Auch die Kennzeichnung der Verpackung, Eigen- und Fremdüberwachungen von Produktion und Produkten sowie Bestimmungen für Entwurf und Bemessung des Tragsicherheitsnachweises, für die Ausführungsanweisung sowie für Nutzung, Unterhalt und Wartung werden in der abZ verbindlich ausgewiesen.

GKD-Gewebefassaden bieten damit einen Verwendbarkeitsnachweis, der den bautechnischen Anforderungen an Bauwerke zuverlässig entspricht. Die Ergebnisse der Prüfungen sind verbindliche Werte zur Nachweisführung. Damit wird die Planung und eine mit der Bauproduktenverordnung konforme Ausschreibung der Fassade deutlich erleichtert, denn Zeitverzögerung und Unsicherheiten, die eine Zustimmung im Einzelfall mit sich bringt, entfallen.



WORLD WIDE WEAVE

Durch die abZ haben Planer, Verarbeiter und Bauherren überdies die Gewähr, dass die Einhaltung der Qualität der so zertifizierten Gewebefassaden von GKD auch von externen Stellen laufend kontrolliert wird. Mehr Sicherheit geht nicht!

5.366 Zeichen inkl. Leerzeichen

GKD WORLD WIDE WEAVE

Die GKD Gebr. Kufferath AG ist als inhabergeführte technische Weberei Weltmarktführer für Lösungen aus Metallgewebe, Kunststoffgewebe und Spiralbänder. Vier eigenständige Geschäftsbereiche bündeln ihre Kompetenzen unter einem Dach: Industriegewebe (technische Gewebe und Filterlösungen), Prozessbänder (Bänder aus Gewebe oder Spiralen), Architekturgewebe (Fassaden, Innenausbau und Sicherheitssysteme aus Metallgewebe), Mediamesh®(transparente Medienfassaden). Mit dem Stammsitz in Deutschland, fünf weiteren Werken in den USA, Südafrika, China, Indien und Chile sowie Niederlassungen in Frankreich, Großbritannien, Spanien, Dubai, Katar und weltweiten Vertretungen ist GKD überall auf dem Globus marktnah vertreten.

Nähere Informationen:

GKD GEBR. KUFFERATH AG
Metallweberstraße 46
D-52353 Düren
Telefon: +49 (0) 2421 / 803-0
Telefax: +49 (0) 2421 / 803-211
E-Mail: creativeweave@gkd.de
www.gkd.de

Abdruck frei, Beleg bitte an:

impetus.PR
Ursula Herrling-Tusch
Charlottenburger Allee 27-29
D-52068 Aachen
Telefon: +49 (0) 241 / 189 25-10
Telefax: +49 (0) 241 / 189 25-29
E-Mail: herrling-tusch@impetus-pr.de

Premiere: abZ für Gewebefassaden, Decken und Brüstungen

GKD macht Planung und Ausführung normensicher



WORLD WIDE WEAVE



Bild 1: Zum Schutz gegen die Sonne wurde der Bahnhof der West Bank Station in Saint Paul, USA, mit Edelstahlgewebe vom Typ Omega der GKD verkleidet. Etching und applizierte Edelstahlvögel verwandeln die Fassade zu einem Kunstwerk.

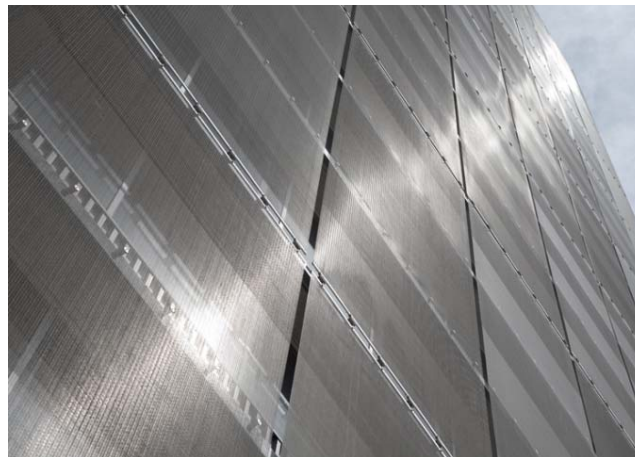


Bild 2: Rund 10.000 Quadratmeter Edelstahlgewebe vom Typ Omega 1520 der GKD verkleiden den imposanten Hochhauskomplex Torre Europa in Barcelona, Spanien.



Bild 3: Die Sonnenschutzfassade aus Edelstahlgewebe vom Typ Omega 1520 der GKD leistet einen maßgeblichen Beitrag zum nachhaltigen Gebäudekonzept des neuen Headquartars des Türkischen Bauunternehmerverbands in Ankara, Türkei.



Bild 4: Bis zu 27 Meter hohe und drei Meter breite Bahnen aus bedrucktem Edelstahlgewebe vom Typ Omega 1520 der GKD verhüllen die offenen Parkdecks des Samsung Headquartars in San José, USA.

- | | |
|------------------|--------------------------|
| Bild 1 | © Nancy Blum |
| Bild 2 | © FOTONIK |
| Bild 3 | © Yunus Özkazanç |
| Bild 4 | © Rien van Rijthoven |
| Bild 5 | © GKD/Christian Richters |
| Bild 6,8,9,11-18 | © GKD |
| Bild 7 | © GKD/Hagen/poolima |
| Bild 10 | © Shannon Sheridan |

Gerne senden wir Ihnen die gewünschten Motive in druckfähiger Auflösung per E-Mail.

Das Bildmaterial darf ausschließlich für das hier genannte Thema der Firma GKD GEBR. KUFFERATH AG verwendet werden. Jede darüber hinausgehende, insbesondere firmenfremde Nutzung wird ausdrücklich untersagt.

impetus.PR

Agentur für Corporate Communications GmbH

Ursula Herrling-Tusch
Charlottenburger Allee 27-29
D-52068 Aachen
Tel: +49 [0] 241 / 1 89 25-10
Fax: +49 [0] 241 / 1 89 25-29
E-Mail: herrling-tusch@impetus-pr.de

Premiere: abZ für Gewebefassaden, Decken und Brüstungen

GKD macht Planung und Ausführung normensicher



WORLD WIDE WEAVE



Bild 5: 66 Bahnen des Edelstahlgewebes vom Typ Omega der GKD bilden die 4.000 Quadratmeter große transluzente Hülle des Hauses für Musik und Musiktheater (MUMUTH) in Graz.



Bild 6: Das am Estadio Santiago Bernabéu, in Madrid, Spanien, eingesetzte Edelstahlgewebe vom Typ Escale 7 x 1 der GKD verbindet durch seine Flächigkeit Dynamik mit einer geradezu verblüffenden dreidimensionalen Anmutung.



Bild 7: Der stylische Showroom der ZF Friedrichshafen AG in Schweinfurt wird von einer schimmernden Haut aus Metallgewebe der GKD vollflächig umhüllt.

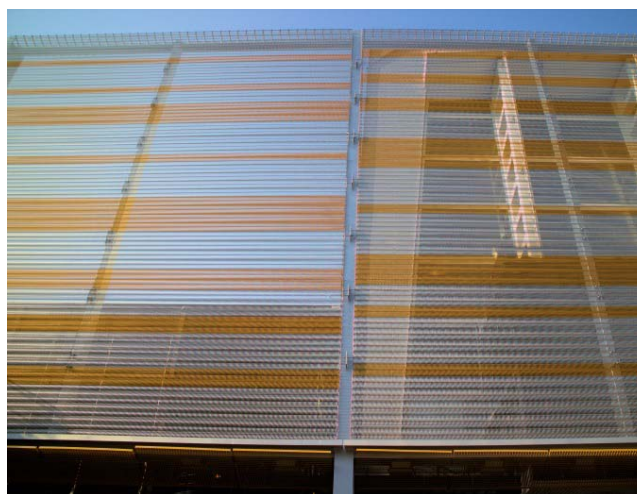


Bild 8: 3.300 Quadratmeter Edelstahlgewebe vom Typ Escale von GKD sind Blickfang der mehr als 200 Meter breiten Fassade des Pavillons 1 am Messegelände Porte de Versailles.

Bild 1	© Nancy Blum
Bild 2	© FOTONIK
Bild 3	© Yunus Özkazanç
Bild 4	© Rien van Rijthoven
Bild 5	© GKD/Christian Richters
Bild 6,8,9,11-18	© GKD
Bild 7	© GKD/Hagen/poolima
Bild 10	© Shannon Sheridan

Gerne senden wir Ihnen die gewünschten Motive in druckfähiger Auflösung per E-Mail.

Das Bildmaterial darf ausschließlich für das hier genannte Thema der Firma GKD GEBR. KUFFERATH AG verwendet werden. Jede darüber hinausgehende, insbesondere firmenfremde Nutzung wird ausdrücklich untersagt.

impetus.PR

Agentur für Corporate Communications GmbH

Ursula Herrling-Tusch
Charlottenburger Allee 27-29
D-52068 Aachen
Tel: +49 [0] 241 / 1 89 25-10
Fax: +49 [0] 241 / 1 89 25-29
E-Mail: herrling-tusch@impetus-pr.de

Premiere: abZ für Gewebefassaden, Decken und Brüstungen

GKD macht Planung und Ausführung normensicher



WORLD WIDE WEAVE



Bild 9: Das GKD-Spiralgewebe vom Typ Escale 7 x 1 am Tennis Center Madrid, in Spanien, dient als Absturzsicherung, ist wartungsfrei, robust und hat eine nahezu unbegrenzte Lebensdauer.

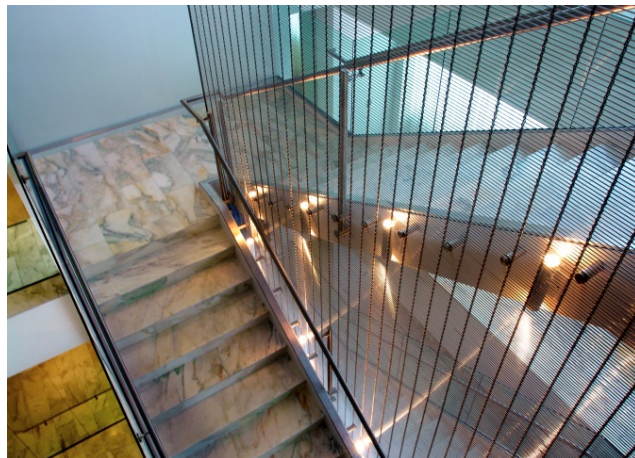


Bild 10: Schimmernder Blickfang und Absturzsicherung zugleich ist das Edelstahlgewebe von GKD im Treppenhaus der Anwaltskanzlei Phelbs Dunbar in Houston, USA.

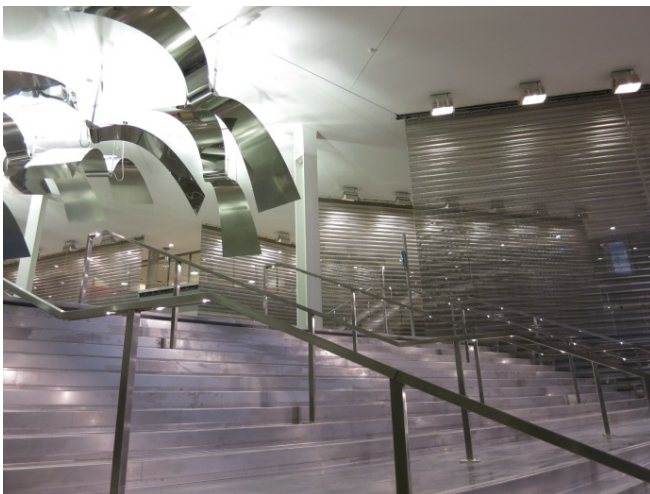


Bild 11: Deckenhohe Raumteiler aus Edelstahlgewebe vom Typ Escale der GKD strukturieren die 1.500 Quadratmeter große Eingangshalle der Tours du Pont de Sèvres in Paris, Frankreich.

- | | |
|------------------|--------------------------|
| Bild 1 | © Nancy Blum |
| Bild 2 | © FOTONIK |
| Bild 3 | © Yunus Özkazanç |
| Bild 4 | © Rien van Rijthoven |
| Bild 5 | © GKD/Christian Richters |
| Bild 6,8,9,11-18 | © GKD |
| Bild 7 | © GKD/Hagen/poolima |
| Bild 10 | © Shannon Sheridan |

Gerne senden wir Ihnen die gewünschten Motive in druckfähiger Auflösung per E-Mail.

Das Bildmaterial darf ausschließlich für das hier genannte Thema der Firma GKD GEBR. KUFFERATH AG verwendet werden. Jede darüber hinausgehende, insbesondere firmenfremde Nutzung wird ausdrücklich untersagt.

impetus.PR

Agentur für Corporate Communications GmbH

Ursula Herrling-Tusch
Charlottenburger Allee 27-29
D-52068 Aachen
Tel: +49 [0] 241 / 1 89 25-10
Fax: +49 [0] 241 / 1 89 25-29
E-Mail: herrling-tusch@impetus-pr.de

Premiere: abZ für Gewebefassaden, Decken und Brüstungen

GKD macht Planung und Ausführung normensicher



WORLD WIDE WEAVE

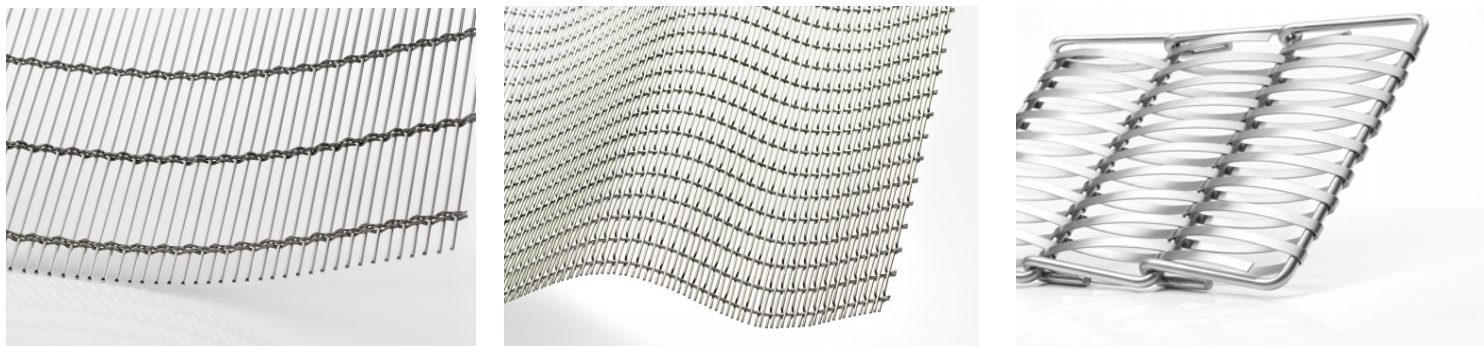


Bild 12-14: Mit der abZ sind die Gewebefassaden aus den Seilgeweben TIGRIS und OMEGA 1520 sowie dem Spiralgewebe ESCALE 7x1 aus nichtrostendem Stahl von GKD inklusive der dazugehörigen End- und Zwischenbefestigungen fortan als geregelte Konstruktion einzustufen.

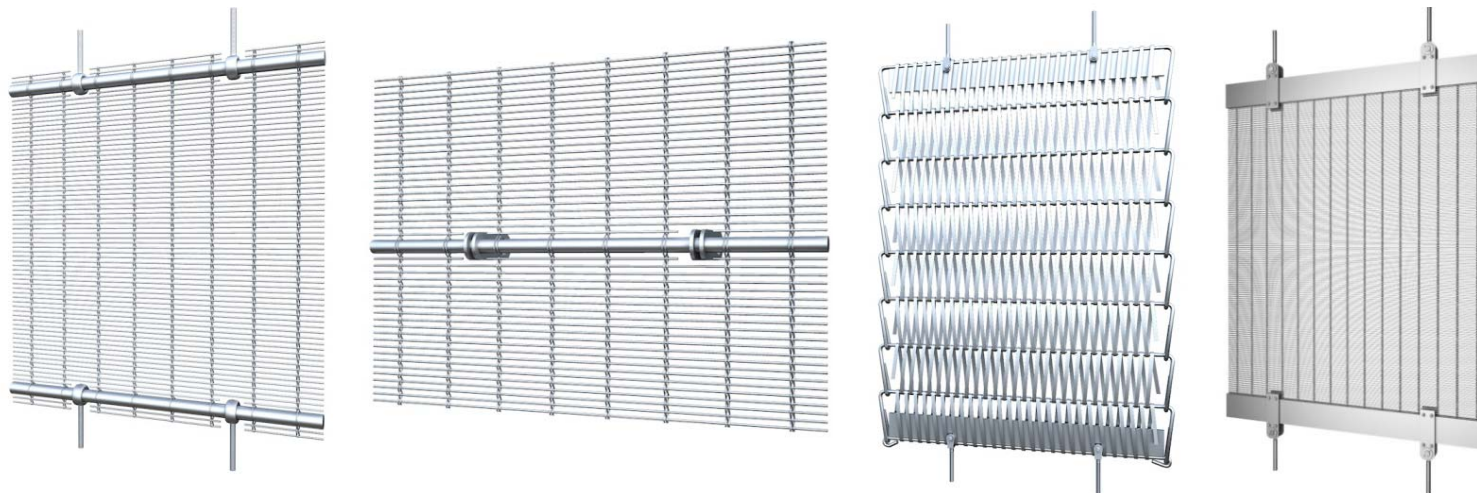


Bild 15-18: Spiralen, Schussstäbe, Flachstäbe, Pendellaschen, Rundstangen und Augenschrauben sowie für das Befestigungssystem - FUSIOMESH NG sind detailliert der allgemeinen bauaufsichtlichen Zulassung mit der Nummer Z-14.7-795 von GKD dokumentiert.

Bild 1	© Nancy Blum
Bild 2	© FOTONIK
Bild 3	© Yunus Özkazanç
Bild 4	© Rien van Rijthoven
Bild 5	© GKD/Christian Richters
Bild 6,8,9,11-18	© GKD
Bild 7	© GKD/Hagen/poolima
Bild 10	© Shannon Sheridan

Gerne senden wir Ihnen die gewünschten Motive in druckfähiger Auflösung per E-Mail.

Das Bildmaterial darf ausschließlich für das hier genannte Thema der Firma GKD GEBR. KUFFERATH AG verwendet werden. Jede darüber hinausgehende, insbesondere firmenfremde Nutzung wird ausdrücklich untersagt.

impetus.PR

Agentur für Corporate Communications GmbH

Ursula Herrling-Tusch
Charlottenburger Allee 27-29
D-52068 Aachen
Tel: +49 [0] 241 / 1 89 25-10
Fax: +49 [0] 241 / 1 89 25-29
E-Mail: herrling-tusch@impetus-pr.de