



WORLD WIDE WEAVE

GKD: Smarte Lösungen aus Metallgewebe

Praxisbewährte Beispiele als Diskussionsgrundlage

Zur internationalen Leitmesse für Technische Textilien und Vliesstoffe, *Techtextil*, zeigt GKD – Gebr. Kufferath AG (GKD) die Vielfalt der technologischen Möglichkeiten von Gewebekonstruktionen aus und mit Metall. GKD ist weltweit führender Hersteller anwendungsspezifisch entwickelter Hochleistungsgewebe für Industrieanwendungen, Prozessbänder und Architektur. Den Schwerpunkt legt das Unternehmen auf der Messe in Frankfurt auf die Darstellung des Potenzials individuell entwickelter, smarter Produkte aus Metall- und Hybridgeweben. Die ganzheitliche Beratungs-, Entwicklungs- und Fertigungskompetenz prädestinieren die Gewebe-Experten als Ansprechpartner für zukunftsweisende Lösungen. Vom 14. bis zum 17. Mai stehen auf dem Messestand in Halle 3.1, Stand D79, Spezialisten aus Entwicklung, Vertrieb und Verfahrenstechnik Interessenten zur Diskussion anstehender Aufgaben und Erfolg versprechender Umsetzungsmöglichkeiten zur Verfügung.

Neue Anwendungsbereiche und steigende Anforderungen an Produkte oder Prozesse erfordern leistungsstarke Alternativen zu bestehenden Lösungen. Mit einer unerreichten Bandbreite an verwebbaren Materialien und Materialkombinationen sowie eigenentwickelten Highend-Webmaschinen bietet GKD für diese Aufgabenstellungen bislang unbekannte Lösungsansätze. Basis ist in der Regel ein Grundgerüst aus Metall, das GKD anwendungsspezifisch mit jedem industriell verwebbaren Werkstoff kombiniert. Ob Metall, Speziallegierungen oder Nichtmetalle wie Polymer, Keramik oder Glas, ob als Seil, Draht oder Faser: Durch gezielte Werkstoffkombination, Wahl der Bindungsart und Webtechnik verleiht GKD dem Grundgerüst smarte Faktoren, die weit über das Leistungsspektrum



WORLD WIDE WEAVE

eines normalen Gewebes hinausgehen. Maßgeblichen Anteil hat daran die metallische Komponente, die im Vergleich zu Kunststoff eine Vielzahl an gesuchten Eigenschaften erschließt: Beispielsweise können so Abrasionsfestigkeit, elektrische oder Wärmeleitfähigkeit, Abschirmung elektrischer Felder, Zugfestigkeit, (Hoch-) Temperaturbeständigkeit, Sicherheitsreserven durch verbesserte mechanische Festigkeit oder Drapierbarkeit passgenau kombiniert und eingestellt werden. Zugleich ist Edelstahlgewebe UV-stabil und erfüllt Nachhaltigkeitsanforderungen wie Recyclbarkeit, Haltbarkeit, Reinigungsbeständigkeit und Feuerfestigkeit.

Nichts ist unmöglich

GKD verwebt jedes Material solo oder in Kombination sowie in allen Richtungen – also in der Kette ebenso wie im Schuss. Bis zu zehn Werkstoffkomponenten können so kombiniert werden – Mono- und Multifile ebenso wie Fasern. Dafür verfügen die hochmodernen Webmaschinen über bis zu drei Kettssysteme. Im Schuss verarbeitet GKD mit gesteuertem Eintrag Monofile aus Kunststoff oder Metall in dem am Markt einzigartigen Spektrum an Drahtdurchmessern von 13 Mikrometern bis fünf Millimeter. Diese Webtechnik erlaubt es, partiell und selektiv auf die spezifische Kundenanforderung abgestimmt dicke, dünne oder auch unterschiedliche Materialien einzuweben. So werden beispielsweise Elektroden in definierten Abständen, Heizdrähte für sektionale Erhitzung oder LED-Leisten wie bei dem Architektursystem *Mediamesh* eingewoben. Dabei wählt GKD die anwendungsspezifisch optimale Bindungsart: einlagig, mehrlagig, dreidimensional oder multifunktionale Verbundsysteme, die Elektronik, Sensorik und weitere Eigenschaften in sich vereinen. Voraussetzung für die Umsetzung dieser smarten Lösungen ist die im eigenen Haus weiterentwickelte Maschinenteknologie, die es erlaubt, auch Materialien mit unterschiedlichsten Werkstoffparametern wie Dehnung, Zugfestigkeit oder Rp0,2 (Dehngrenze) zu verarbeiten.



WORLD WIDE WEAVE

Zukunftsweisende Konstruktionen

Durch die virtuos bespielte Klaviatur der Webarten, Materialkombinationen und Maschinenteknologie erschließt GKD Entwicklern, Produktdesignern oder Forschern nahezu unbegrenzte Möglichkeiten für innovative Verfahren oder Produkte. Ob es dabei um Diagnostik, Überwachung von Aggregatzuständen, Verschieben von Leistungsgrenzen oder Substitution endlicher Werkstoffe oder gängiger Beschichtungen geht: Anhand einer Vielzahl an praxisbewährten Lösungen kann GKD im Rahmen der *Techtextil* die Möglichkeiten von aus Metall gewebten Konstruktionen darstellen. Stichworte sind hier beispielsweise induktives Laden von Batterien, Formgedächtnislegierungen im Leichtbau sowie die Integration von abschirmenden Komponenten in Verbundwerkstoffen. Die Bandbreite als Lösungsanbieter macht den inhabergeführten Mittelständler nicht nur auf der *Techtextil* zum gefragten Ansprechpartner, sondern auch zum Partner in zahlreichen Forschungsprojekten, wenn es darum geht, physikalische Eigenschaften unterschiedlicher Materialien in einem Gewebe miteinander zu verbinden.

Interessenten finden

**GKD – Gebr. Kufferath AG auf der
Techtextil
Messe Frankfurt
14. – 17. Mai 2019
Halle 3.1, D79**

4.760 Zeichen inkl. Leerzeichen



WORLD WIDE WEAVE

GKD – WORLD WIDE WEAVE

Die GKD – Gebr. Kufferath AG ist als inhabergeführte technische Weberei Weltmarktführer für Lösungen aus Metallgewebe, Kunststoffgewebe und Spiralgeflecht. Vier eigenständige Geschäftsbereiche bündeln ihre Kompetenzen unter einem Dach: Industriegewebe (technische Gewebe und Filterlösungen), Prozessbänder (Bänder aus Gewebe oder Spiralen), Architekturgewebe (Fassaden, Innenausbau und Sicherheitssysteme aus Metallgewebe) und Mediamesh® (Transparente Medienfassaden). Mit dem Stammsitz in Deutschland, fünf weiteren Werken in den USA, Südafrika, China, Indien und Chile sowie Niederlassungen in Frankreich, Spanien, Dubai und weltweiten Vertretungen ist GKD überall auf dem Globus marktnah vertreten.

Nähere Informationen:

GKD – GEBR. KUFFERATH AG
Metallweberstraße 46
D-52353 Düren
Telefon: +49 (0) 2421/803-0
Telefax: +49 (0) 2421/803-227
E-Mail: industriegewebe@gkd.de
www.gkd.de

Abdruck frei, Beleg bitte an:

impetus.PR
Ursula Herrling-Tusch
Charlottenburger Allee 27-29
D-52068 Aachen
Telefon: +49 (0) 241/189 25-10
Telefax: +49 (0) 241/189 25-29
E-Mail: herrling-tusch@impetus-pr.de

GKD: Smarte Lösungen aus Metallgewebe

Praxisbewährte Beispiele als Diskussionsgrundlage



WORLD WIDE WEAVE

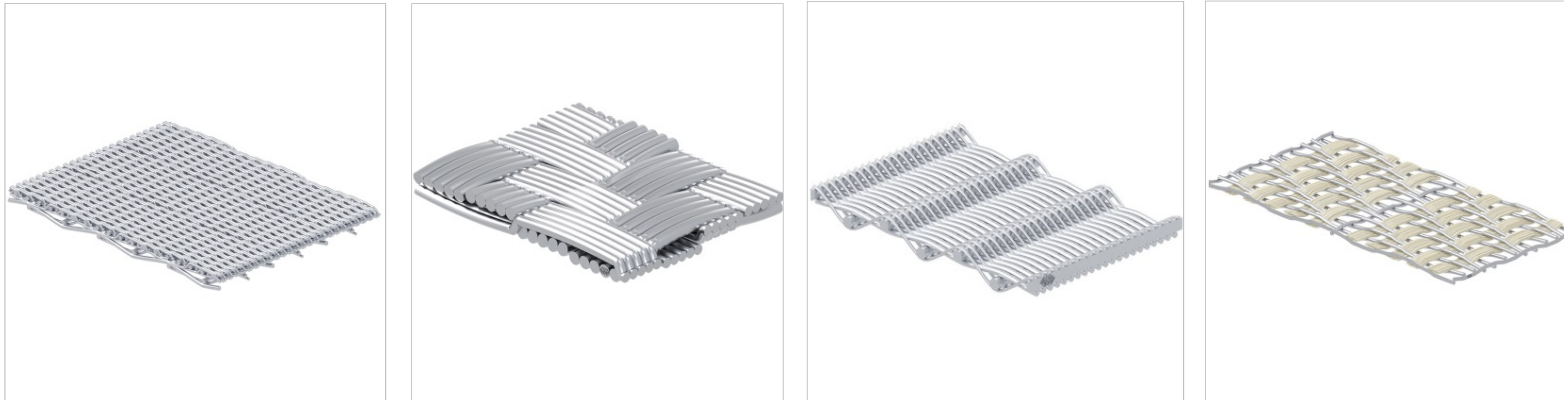


Bild 1-5, 7 © GKD

Bild 6 © GKD /Immotion

Bild 1-4: Durch gezielte Werkstoffkombination, Wahl der Bindungsart und Webtechnik verleiht GKD dem Grundgerüst smarte Faktoren, die weit über das Leistungsspektrum eines normalen Gewebes hinausgehen.

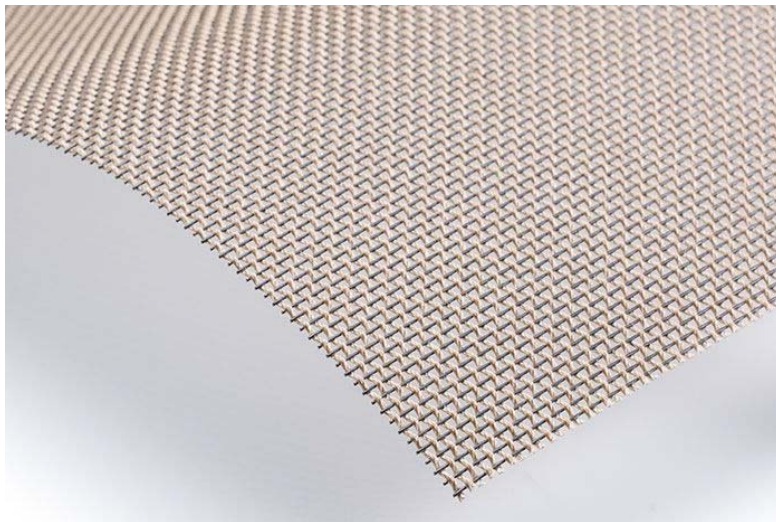


Bild 5: Smarte Gewebekonstruktionen wie Glashybridbänder stehen beispielhaft für die Webkompetenz von GKD.

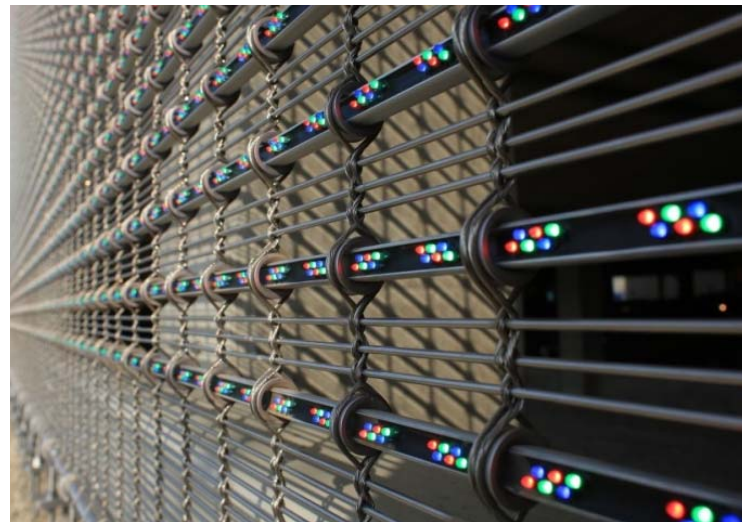


Bild 6: Die Webtechnik von GKD erlaubt es, LED-Leisten wie bei dem Architektursystem *Mediamesh* einzuweben.

Gerne senden wir Ihnen die gewünschten Motive in druckfähiger Auflösung per E-Mail zu.

Das Bildmaterial darf ausschließlich für den hier genannten Text der Firma GKD – GEBR. KUFFERATH AG verwendet werden. Jede darüber hinausgehende, insbesondere firmenfremde Nutzung wird ausdrücklich untersagt.

impetus.PR

Agentur für Corporate Communications GmbH

Ursula Herrling-Tusch
Charlottenburger Allee 27-29
D-52068 Aachen

Tel: +49 [0] 241 / 1 89 25-10

Fax: +49 [0] 241 / 1 89 25-29

E-Mail: herrling-tusch@impetus-pr.de

GKD: Smarte Lösungen aus Metallgewebe

Praxisbewährte Beispiele als Diskussionsgrundlage

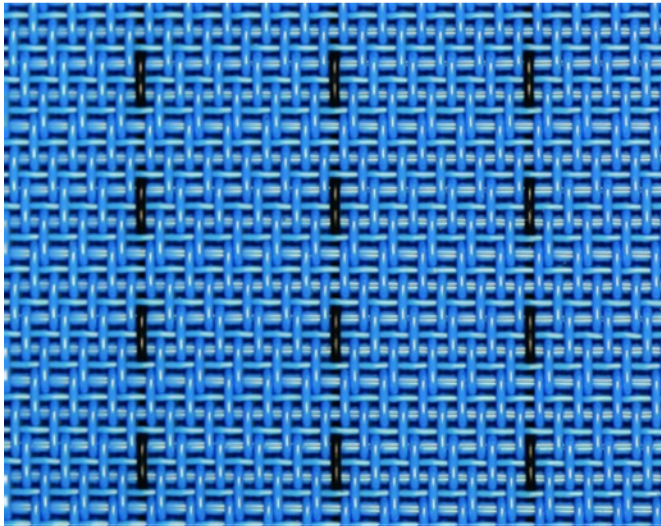


Bild 7: GKD-Kunststoffgewebe vom Typ Conductive mit karbonbeschichteten Fäden in Kettrichtung.



WORLD WIDE WEAVE

Bild 1-5, 7 © GKD

Bild 6 © GKD /Immotion

Gerne senden wir Ihnen die gewünschten Motive in druckfähiger Auflösung per E-Mail zu.

Das Bildmaterial darf ausschließlich für den hier genannten Text der Firma GKD – GEBR. KUFFERATH AG verwendet werden. Jede darüber hinausgehende, insbesondere firmenfremde Nutzung wird ausdrücklich untersagt.

impetus.PR

Agentur für Corporate Communications GmbH

Ursula Herrling-Tusch
Charlottenburger Allee 27-29
D-52068 Aachen
Tel: +49 [0] 241 / 1 89 25-10
Fax: +49 [0] 241 / 1 89 25-29
E-Mail: herrling-tusch@impetus-pr.de