



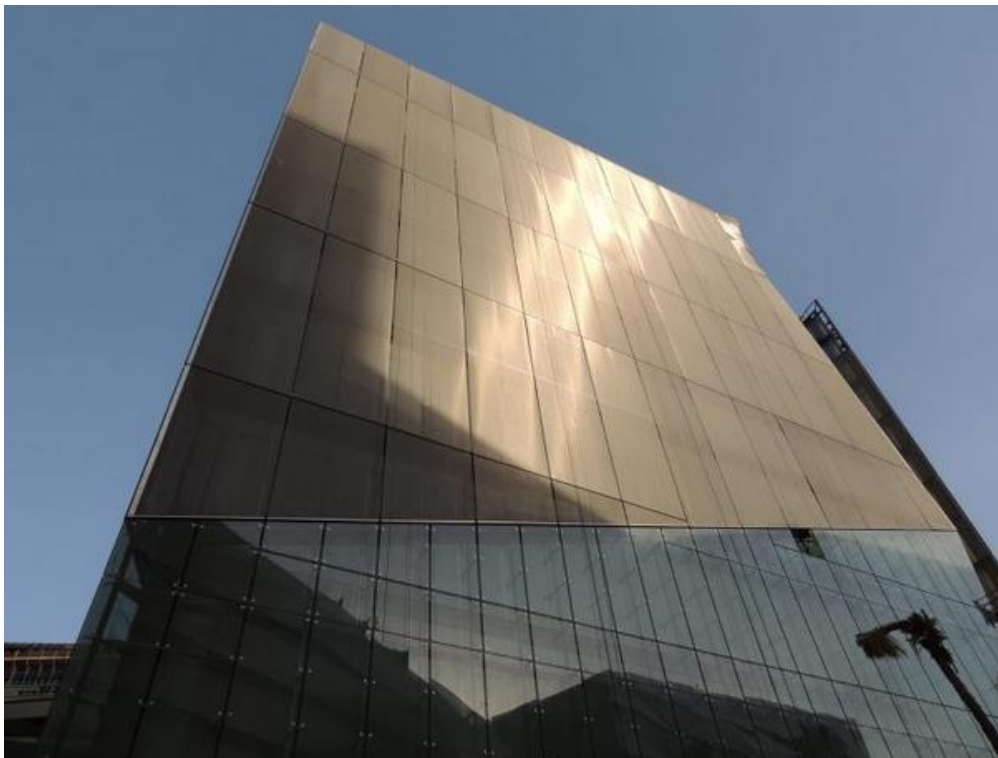
WORLD WIDE WEAVE

Sonnenschutzfassade: Energieeffizienz und Nachhaltigkeit

Der neue Finanzdistrikt King Abdullah Financial District in Riad ist ein Zeichen der Modernisierung Saudi Arabiens und besteht aus insgesamt 34 Wolkenkratzern, die über Skywalks miteinander verbunden sind. Eine Sonderrolle nimmt dabei das GEM-Building ein. Für dessen kristallförmige Fassade wählten Henning Larsen Architects Metallgewebe vom Typ Omega 1520 der GKD – Gebr. Kufferath AG. Als Verkleidung des facettenartigen Gebäudes überzeugt die gewebte Konstruktion als nachhaltiger Sonnenschutz.

Der King Abdullah Financial Distrikt hat als eines der weltweit größten Wirtschaftszentren eine große Bedeutung für den Nahen Osten. Auf einer Fläche von 1,6 Millionen Quadratmetern bieten die neuen Wolkenkratzer neben Büros, Geschäften und Moscheen auch Wohnungen für 12.000 Menschen. Eine begrünte Promenade, das Flussbett Wadi Hanifa und fünf markante Gebäude im Zentrum bilden das Herz des Distrikts. Das von Henning Larsen Architects aus Skandinavien entworfene GEM-Building in der Form eines Bergkristalls besteht aus mehreren Türmen, die als Wohn- und Büroblocks genutzt werden. Die vielfach gekantete Glasfassade wurde mit 9.500 Quadratmeter schimmerndem Metallgewebe von GKD verkleidet und unterstreicht so den Kristallcharakter des Gebäudes zusätzlich. Die gewebetypische Transparenz schafft im Inneren des Baus eine angenehme, tageslichtdurchflutete Atmosphäre. Der mit LEED-Zertifikat ausgezeichnete Gesamtkomplex stellt höchste Anforderungen an Energieeffizienz und Nachhaltigkeit. Das GEM-Building erfüllt diese auch durch den Einsatz des Metallgewebes, das das Sonnenlicht absorbiert und so verhindert, dass sich

das Gebäude aufheizt. Witterungsbeständigkeit, Langlebigkeit und Recyclbarkeit des GKD-Gewebes waren überdies für die Architekten ausschlaggebend. Die aus jeweils drei Meter breiten und 8,40 Meter hohen Paneelen bestehenden Gewebebahnen wurden zum Spannen oben und unten horizontal zur Fassade umgelenkt. Die facettierte Gebäudeform war dabei eine große Herausforderung, die die Spezialisten von GKD als Komplettanbieter in gewohnter Manier erfolgreich meisterten.



© GKD / Henning Larsen Architects

GKD – WORLD WIDE WEAVE

Die GKD – Gebr. Kufferath AG ist als inhabergeführte technische Weberei Weltmarktführer für Lösungen aus Metallgewebe, Kunststoffgewebe und



WORLD WIDE WEAVE

Spiralgeflecht. Vier eigenständige Geschäftsbereiche bündeln ihre Kompetenzen unter einem Dach: Industriegewebe (technische Gewebe und Filterlösungen), Prozessbänder (Bänder aus Gewebe oder Spiralen), Architekturgewebe (Fassaden, Innenausbau und Sicherheitssysteme aus Metallgewebe) und Mediamesh® (Transparente Medienfassaden). Mit dem Stammsitz in Deutschland, fünf weiteren Werken in den USA, Südafrika, China, Indien und Chile sowie Niederlassungen in Frankreich, Spanien, Dubai und weltweiten Vertretungen ist GKD überall auf dem Globus marktnah vertreten.

Nähere Informationen:

GKD – GEBR. KUFFERATH AG
Metallweberstraße 46
D-52353 Düren
Telefon: +49 (0) 2421 / 803-0
Telefax: +49 (0) 2421 / 803-211
E-Mail: architekturgewebe@gkd.de
www.gkd.de

Abdruck frei, Beleg bitte an:

impetus.PR
Ursula Herrling-Tusch
Charlottenburger Allee 27-29
D-52068 Aachen
Telefon: +49 (0) 241 / 189 25-10
Telefax: +49 (0) 241 / 189 25-29
E-Mail: herrling-tusch@impetus-pr.de