



WORLD WIDE WEAVE

Bronzefarbener Sonnenschutz aus Metallgewebe

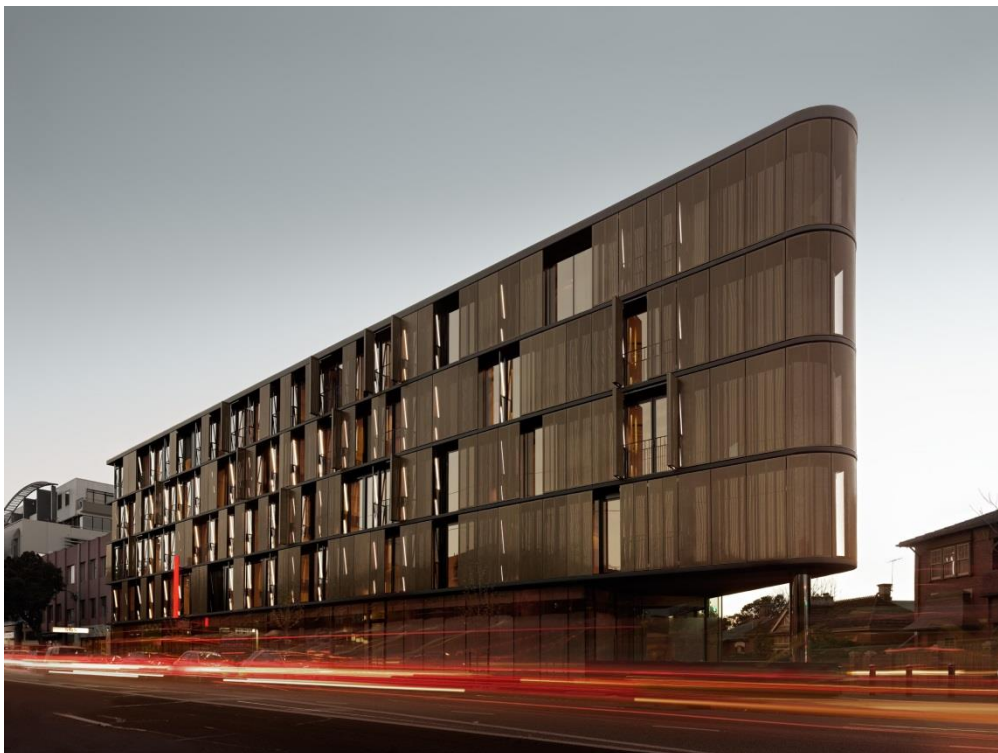
Inmitten von St. Kilda, einem Stadtteil von Melbourne, befinden sich die Luna Apartments, eines der beeindruckendsten Gebäude dieser Region. Für die Fassade des außergewöhnlichen Wohnhauses wählten die australischen Architekten Elenberg Fraser bronzefarben eloxiertes Sonnenschutzgewebe der GKD – GEBR. KUFFERATH AG. Das ausgeklügelte Sonnenschutzsystem verleiht dem Gebäude neben einem unverwechselbaren Aussehen funktionellen Komfort.

Das Architekten-Duo hält sich in seinen Entwürfen weder an Regeln, Symmetrien oder Konventionen. Ein Prinzip, das sie mit den Luna Apartments ein weiteres Mal eindrucksvoll unter Beweis gestellt haben. So zeichnet sich das fünfstöckige Apartmenthaus mit Restaurants, Geschäften und 72 Ein- und Zweizimmer-Apartments auf einer Grundfläche von 7.000 Quadratmetern durch sein extravagantes Design aus. Wie ein bronzefarbener Pfeil passt sich das Gebäude perfekt seiner Umgebung an. Seine schwebend anmutende Leichtigkeit erhält es durch die im Eingang von nur einer Säule getragenen, abgerundeten Spitze. Doch das charakteristische Merkmal der Luna Apartments ist die bronzene Haut, die sie wie ein Schleier umgibt. Sicht- und Sonnenschutzelemente aus bronzefarbenem Aluminiumgewebe unterstreichen das puristische Design. Auch das hinter dem Gewebe liegende Glas hat einen Bronzeschimmer. Die beweglichen Sicht- und Sonnenschutzelemente sowie eine durchdachte Lichttechnik ermöglichen den Bewohnern individuell entfaltbare Intimität und Offenheit: Bei eingeschalteter Beleuchtung im Inneren des Raumes ist dieser auch von der Straße einsehbar. Die Außenbeleuchtung, die das Zimmer durch die vollverglaste Spiegelglasfront ebenso gut erhellt, verhindert unerwünschte Einblicke von außen. Die Sonnenschutzelemente aus dem



WORLD WIDE WEAVE

bronzefarbenen Aluminiumgewebe ALU 6010 von GKD unterstützen diesen Effekt. Ihren warmen Farbton erhielten die einzelnen Paneele durch Eloxieren im Tauchverfahren. Insgesamt kamen 289 dieser unterschiedlich breiten, teils feststehenden, teils auch manuell klappbaren Sonnenschutzelemente bei den Apartments zum Einsatz. So hüllen rund 600 Quadratmeter des bronzeschimmernden Gewebes das Gebäude optisch nahtlos ein und verbessern durch die gezielt einstellbare Verschattung bei gleichzeitiger hoher Transparenz die Aufenthaltsqualität und Energieeffizienz in dem Objekt.



© Elenberg Fraser / Peter Clarke Photography

GKD – WORLD WIDE WEAVE

Die GKD – Gebr. Kufferath AG ist als inhabergeführte technische Weberei Weltmarktführer für Lösungen aus Metallgewebe, Kunststoffgewebe und



WORLD WIDE WEAVE

Spiralgeflecht. Vier eigenständige Geschäftsbereiche bündeln ihre Kompetenzen unter einem Dach: Industriegewebe (technische Gewebe und Filterlösungen), Prozessbänder (Bänder aus Gewebe oder Spiralen), Architekturgewebe (Fassaden, Innenausbau und Sicherheitssysteme aus Metallgewebe) und Mediamesh® (Transparente Medienfassaden). Mit dem Stammsitz in Deutschland, fünf weiteren Werken in den USA, Südafrika, China, Indien und Chile sowie Niederlassungen in Frankreich, Spanien, Dubai und weltweiten Vertretungen ist GKD überall auf dem Globus marktnah vertreten.

Nähere Informationen:

GKD – GEBR. KUFFERATH AG
Metallweberstraße 46
D-52353 Düren
Telefon: +49 (0) 2421 / 803-0
Telefax: +49 (0) 2421 / 803-211
E-Mail: architekturgewebe@gkd.de
www.gkd.de

Abdruck frei, Beleg bitte an:

impetus.PR
Ursula Herrling-Tusch
Charlottenburger Allee 27-29
D-52068 Aachen
Telefon: +49 (0) 241 / 189 25-10
Telefax: +49 (0) 241 / 189 25-29
E-Mail: herrling-tusch@impetus-pr.de