

## **Kreative Kollaboration**

### **Mit PLANKX by TOUCAN-T in die Zukunft**

**In zukunftsorientierten Arbeitswelten gilt es, ein flexibles, dynamisches Miteinander mit dem Wunsch nach Ruhe und Raum für Konzentration in Einklang zu bringen. Um diese unterschiedlichen Bedürfnisse so zu orchestrieren, dass Arbeitsplatzattraktivität und Produktivität gleichermaßen steigen, setzen immer mehr Unternehmen auf das gestalterische Potenzial von *PLANKX by TOUCAN-T*. Die textilen Designplanken der Krefelder Teppichmanufaktur ermöglichen Raumkonzepte, die durch attraktive Ästhetik und hohe Funktionalität überzeugen. So paaren sie Ausdruckskraft und gestalterische Freiräume von Designböden mit Gehkomfort, raumakustischer Wirkung und Behaglichkeit textiler Bodenbeläge. Mit diesem Leistungsspektrum inszenieren sie im Neubau der Linde Hydraulics GmbH & Co. KG ebenso wie in der neuen Firmenzentrale des niederländischen Displaylieferanten Promic B.V. ganzheitliche Raumerlebnisse.**

In einem zunehmend wissensbasierten Wirtschaftsumfeld entscheiden neue Denk- und Arbeitsprozesse über die Wettbewerbsfähigkeit von morgen. Während rein administrative Tätigkeiten zurückgehen, steigt die Produktivität durch intelligentes Teilen von Wissen. Folglich wird hierarchie- und abteilungsübergreifende Projektarbeit zum Erfolgsfaktor und das Büro durch diese Kollaboration zum Zentrum der Wertschöpfung.

#### **Attraktiver Aufenthaltskomfort**

Für die neue Hauptverwaltung von Linde Hydraulics in Aschaffenburg lauteten gemäß diesem Anspruch die Planungsvorgaben an die Architekten: Transparenz, Flexibilität, Aufenthaltskomfort und ökologische Nachhaltigkeit. So entstand in nur zweieinhalb Jahren Bauzeit auf einem

70.000 Quadratmeter großen Grundstück ein komplett neues Werk für den Technologieführer der Hochdruckhydraulik: Mit 22.000 Quadratmetern Produktions- und Montagehallen, dreigeschossigem Verwaltungsgebäude und Mitarbeiterparkhaus mit 773 Stellplätzen sowie einer Technikzentrale wurden hier alle Bereiche an einem Standort vereint. Der hochmoderne Neubau ermöglicht neben einer deutlichen Kapazitätserweiterung auch die Reorganisation aller Strukturen und Prozesse. Verbesserte Informationsflüsse zwischen Vertrieb, Entwicklung und Produktion fördern seit dem Einzug die interdisziplinäre Zusammenarbeit. Mit dem Ergebnis, dass Materialflüsse optimiert und Durchlaufzeiten reduziert werden konnten. Einen maßgeblichen Beitrag zu diesem Plus an Kommunikation und Produktivität leistet auch das Verwaltungsgebäude. Ein Mittelriegel, in dem Sozial- und Sanitärräume untergebracht sind, teilt es in Längsrichtung. Beidseits dieses Riegels liegen die Büro- und Besprechungsräume mehrreihig verschachtelt angeordnet. Raumhohe, gläserne Zwischenwände vermitteln dennoch den Eindruck einer offenen Arbeitsstruktur, die leistungsfördernde Leichtigkeit ausstrahlt. Bei geschlossener Tür ist Ruhe für konzentriertes Arbeiten gegeben. Zur raumakustischen Optimierung der vielen schallharten Oberflächen wählten die Planer die textilen Designplanken *PLANKX by TOUCAN-T*. Auf einer Fläche von 2.500 Quadratmetern unterstreicht das lebhaftes Streifendesign der *Route*-Serie die längliche Gebäudeform. Zugleich zitiert es einzelne Elemente wie Teile der Deckenabhängung oder die Holzmaserung der im Flur rhythmisch platzierten Wandpaneele. Durch die hochwertige Drucktechnik erzeugt das grafische Muster wohnliche Behaglichkeit. Dank Recyback-Rücken mit Recyclinganteil erfüllt der textile Bodenbelag auch die Nachhaltigkeitsanforderungen der Bauherren.

### **Extravagante Ausdruckskraft**

Gebündelte Vorteile, die der Displaygroßhandel Promic im niederländischen Nederweert ebenfalls zu schätzen wusste. Für seinen Neubau suchte er einen Bodenbelag, der Designstärke mit textilem Komfort

zu einem starken Statement verbindet. Dynamik, Kreativität und Robustheit sollte der Boden widerspiegeln. Die Wahl fiel deshalb auf einen Mustermix, der durch die Kombination verschiedener Dessins von *PLANKX by TOUCAN-T* den Raum optisch gliedert. Auf 800 Quadratmetern verleiht das Zusammenspiel der naturgetreuen Patina von verwittertem Stein, gealtertem Holz und Streifendesign dem textilen Bodenbelag eine rustikale Lebendigkeit. Gepaart mit weicher Haptik gibt diese raue Optik den Büros der neuen Firmenzentrale ihren unverwechselbaren Charakter.

*4.282 Zeichen inkl. Leerzeichen*

### **TOUCAN-T Carpet Manufacture GmbH**

Die familiengeführte TOUCAN-T *Carpet Manufacture* GmbH wurde 1987 in Krefeld gegründet. Hochwertige Tuftingqualitäten verknüpfen leistungsstarke textile Bodenbeläge mit überlieferten Werten traditioneller Manufakturen. Unverwechselbarkeit im Design, maßgeschneiderte Lösungen mit nutzerorientierter Funktionalität sowie alle renommierten Prüfsiegel und umweltrelevanten Zertifikate für die gesamte Produktpalette kennzeichnen den Anspruch, Außergewöhnliches zu schaffen. Teppichböden und -fliesen von TOUCAN-T leisten einen messbaren Beitrag zu Zertifizierungen nach DGNB-, LEED- oder GreenLabel Plus-Standards. Mit rund 70 Mitarbeitern und internationalen Exklusivpartnern ist TOUCAN-T überall marktnah vertreten.

**Nähere Informationen:**  
TOUCAN-T Carpet Manufacture GmbH  
St. Töniser-Strasse 84  
D-47803 Krefeld  
Telefon: +49 2151/84 19-0  
Telefax: +49 2151/84 19-99  
E-Mail: [info@toucan-t.de](mailto:info@toucan-t.de)  
[www.toucan-t.de](http://www.toucan-t.de)

**Abdruck frei, Beleg bitte an:**  
impetus.PR  
Ursula Herrling-Tusch  
Charlottenburger Allee 27-29  
D-52068 Aachen  
Telefon: +49 (0) 241 / 189 25-10  
Telefax: +49 (0) 241 / 189 25-29  
E-Mail: [herrling-tusch@impetus-pr.de](mailto:herrling-tusch@impetus-pr.de)

## Kreative Kollaboration

Mit *PLANKX* by *TOUCAN-T* in die Zukunft

**TOUCAN-T**  
carpet manufacture



Bild 1: Zur raumakustischen Optimierung der vielen schallharten Oberflächen wählten die Planer von Linde Hydraulics in Aschaffenburg die textilen Designplanken *PLANKX* by *TOUCAN-T*.



Bild 2: Durch die hochwertige Drucktechnik der designstarken Bodenbeläge von *TOUCAN-T* erzeugt das grafische Muster wohnliche Behaglichkeit.

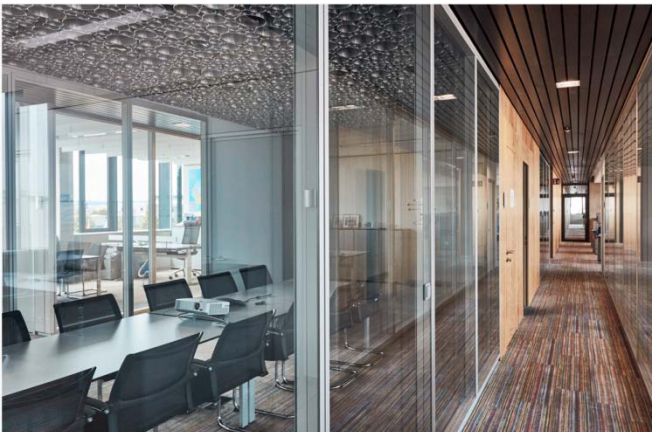


Bild 3: Auf einer Fläche von 2.500 Quadratmetern unterstreicht das lebhaftes Streifendesign der *Route*-Serie von *TOUCAN-T* die längliche Gebäudeform des Linde-Headquarters.



Bild 4: Robuste Belastbarkeit, hoher Gehkomfort, attraktive Ästhetik: Promic im niederländischen Nederweert setzt auf die textilen Designplanken *PLANKX* by *TOUCAN-T*.

Bild 1-4: © TOUCAN-T

Gerne senden wir Ihnen diese oder weitere Motive in druckfähiger Auflösung per E-Mail.

Das Bildmaterial darf ausschließlich für das hier genannte Thema der *TOUCAN-T* Carpet Manufacture GmbH verwendet werden. Jede darüber hinausgehende, insbesondere firmenfremde Nutzung wird ausdrücklich untersagt.



**impetus.PR**  
Agentur für Corporate Communications GmbH

Ursula Herrling-Tusch  
Charlottenburger Allee 27-29  
D-52068 Aachen  
Tel: +49 [0] 241 / 1 89 25 - 10  
Fax: +49 [0] 241 / 1 89 25 - 29  
E-Mail: herrling-tusch@impetus-pr.de

## Kreative Kollaboration

Mit *PLANKX* by *TOUCAN-T* in die Zukunft



Bild 5: Weiche Haptik, raue Optik: Der Look von verwittertem Stein, gealtertem Holz und Streifendesign verleiht dem textilen Bodenbelag von TOUCAN-T eine rustikale Lebendigkeit.

**TOUCAN-T**  
carpet manufacture

Bild 5: © TOUCAN-T

Gerne senden wir Ihnen diese oder weitere Motive in druckfähiger Auflösung per E-Mail.

Das Bildmaterial darf ausschließlich für das hier genannte Thema der TOUCAN-T Carpet Manufacture GmbH verwendet werden. Jede darüber hinausgehende, insbesondere firmenfremde Nutzung wird ausdrücklich untersagt.



### **impetus.PR**

Agentur für Corporate Communications GmbH

Ursula Herrling-Tusch  
Charlottenburger Allee 27-29  
D-52068 Aachen  
Tel: +49 [0] 241 / 1 89 25 - 10  
Fax: +49 [0] 241 / 1 89 25 - 29  
E-Mail: herrling-tusch@impetus-pr.de