

## **Der Stoff, aus dem Büro(t)räume sind:**

TOUCAN-T hat die Fliese neu erfunden

**Der vielzitierte New Way of Working ist mehr als Kickertisch, bunte Sofas und ein täglich wechselnder Arbeitsplatz. Als zentrales Element einer zukunftsorientierten Unternehmensstrategie setzt zeitgemäße Bürogestaltung auf einen ausgewogenen Mix unterschiedlicher Raumkonzepte. Mit zwei neuen, ausdrucksstarken Fliesenkollektionen beantwortet TOUCAN-T Carpet Manufacture den daraus resultierenden Trend zur Zonierung. So bietet die für visionäre Designkompetenz bekannte Teppichschmiede mit **Must Have** und **In Motion** innovative Gestaltungsmöglichkeiten für Bürolandschaften, die **Gemeinschaft und Privatheit nach Maß bieten.****

Flexible Arbeitswelten, die Motivation, Engagement und Wohlbefinden ebenso fördern wie Kreativität, Produktivität und Wissenstransfer, leben von Vielfalt und Attraktivität. Bereiche für unterschiedliche Arbeitsbedürfnisse, zum Netzwerken, aber auch für Rückzug und Erholung der Wissensarbeiter sind der Stoff, aus dem diese Räume sind. Folglich steht bei funktionierenden Open Spaces nicht Flächeneffizienz im Vordergrund, sondern Wahlmöglichkeit und Kollaboration. Denn längst wurde nachgewiesen, dass Innovationskraft und Rendite maßgeblich vom Grad der persönlichen Interaktion der Mitarbeiter abhängen. Basis dafür sind – neben leistungsfähiger Infrastruktur – atmosphärische Elemente, die emotionales Wohlbefinden schaffen sowie Orientierung und Identifikation ermöglichen. Mit zwei innovativen, in ihren Optiken sehr unterschiedlichen Fliesenkollektionen aus je sechs Produkten bietet TOUCAN-T hierfür beste Voraussetzungen. Während **Must Have** von ruhiger Optik, Anlehnungen an textile Klassiker aus der Fashionwelt und raffinierten Hoch-Tief-Strukturen geprägt ist, macht **In Motion** die Disruption der Arbeitswelt durch große Rapports und eine sehr lebendige Flächenwirkung sinnlich erfahrbar.

### **In der Ruhe liegt die Kraft**

Für **Xpositive** aus der **Must-Have**-Kollektion standen die robuste Struktur und das gesamte Farbspektrum von Denim Pate. Ob klassisch dezent oder expressiv: **Xpositive** setzt ein Statement im Büro. **Speed** macht mit Anleihen an Borkenkrepp eine Baumrindenstruktur lebendig und bringt so Anklänge aus der Natur an den Arbeitsplatz. Mit ausdrucksstarken Schattierungen verleiht **Speed** dabei den Flächen eine ebenso interessante wie fließende Wirkung. **Newcon** changiert optisch auf der Fläche und erinnert damit an die beliebte Bahnware **GALA** aus der **Loop-Cut**-Kollektion. Sanft und richtungsfrei in der Musterung vermittelt **Newcon** exklusive Behaglichkeit und empfiehlt sich damit für Bereiche, wo konzentriert gearbeitet wird. Einen Hauch Haute Couture bringt **Cosmic** ins Büro. Sie interpretiert den durch Coco Chanel berühmt gewordenen Bouclé neu. Dicke Noppen sind Matchmaker im geschickten Spiel mit Hoch-Tief-Elementen und verleihen **Cosmic** elegantes Volumen. **Hotspot** wurde gleich doppelt von Stoffklassikern inspiriert: Die feine Schlinge erinnert an Bubble Crêpe, die oben aufliegende Karomusterung knüpft an traditionsreiche schottische Tartans an. Entsprechend elegant tritt **Hotspot** in Konferenzräumen oder informellen Bürobereichen auf. **Codive** zeichnet sich durch eine lebendige Struktur aus groben und feinen Noppen aus. Trotz der unregelmäßigen Musterung wirkt **Codive** auf der Fläche homogen.

### **Born to be wild**

Ganz anders die Kollektion **In Motion**: Offensiv und quicklebendig bezieht sie in drei Gruppen mit auffälligen Mustern Stellung. Der Leitgedanke **Nature** verbindet thematisch die Produkte **Cbra** und **Ambit**. Vor allem mit **Cbra** überträgt TOUCAN-T die in den 1990er-Jahren für das Unternehmen typischen Tierfelloptiken in die Gegenwart. Große Rapports und ausgeprägte Dreidimensionalität empfehlen dieses Produkt für Bereiche, wo Lebendigkeit gefragt ist. Aber auch **Ambit** greift die damalige

Erfolgsidee in neuer Umsetzung auf. Mit bizarr fließenden Formen und Hoch-Tief-Effekten weckt diese Fliese Erinnerungen an Kroko-Optik. Unter dem Thema **Gradients** schaffen **Sheets** und **Tryo** durch die Verbindung von Retro mit Futurismus eine hochinnovative Interpretation des angesagten 80's-Styles. So erinnert **Sheets** an heruntergefallene Papierblätter, die in ihrer zufälligen Anordnung und teilweisen Überlagerung unbekümmerte Dynamik vermitteln. Dreidimensional gemustert, steht diese Fliese in drei Farbvarianten zur Verfügung. **Tryo** ist die gemäßigte Variante davon und strahlt mit kontrastreicher, aber weicher Formensprache coole Wildheit aus. Dem Thema **Graphics** machen **No Limits** und **Connect** mit ihrer grafischen Gestaltung alle Ehre. Inspiriert vom Digital-Wave-Trend bietet **No Limits** mit klaren geometrischen Mustern und Rillenstruktur schier unbegrenzte gestalterische Freiheit. Perfekter Kombipartner ist **Connect**. Im Morsecode ähnlichen Dessin vermittelt diese Fliese zielgerichtete Komplexität im Miteinander der Signale.

Durch ein in vergleichbarer Expressivität bisher unbekanntes Spiel mit Höhen und Tiefen hat TOUCAN-T mit diesen neuen Kollektionen die Fliese neu erfunden. Möglich wird ihre unverwechselbare 3D-Optik und -Haptik durch eine neuartige Tuftingtechnologie, die mit 16 Nadeln je Zoll arbeitet – konventionelle Maschinen setzen nur zehn auf gleicher Fläche ein. Dadurch ist jede Polnuppe individuell in ihrer Höhe definierbar. Die deutlich höhere Stichtichte macht die Fliesen außergewöhnlich voluminös. Bei größeren Abnahmemengen ermöglicht diese Technologie TOUCAN-T auch, die Auflösung der Fliese auf vier Meter Breite in Bahnenware nachzuempfinden. Neben der innovativen Optik überzeugen die neuen Kollektionen aber auch funktional auf ganzer Länge: Aus hochwertigen Polyamid-Markenfasern gefertigt, sind sie bitumen- und PVC-frei, stuhlrollengeeignet und erfüllen mit der TÜV ProfiCert Plus Zertifizierung alle Emissionsanforderungen relevanter Standards wie LEED oder Blauer Engel. Die Summe der Vorteile veranlasste den Rat der Formgebung,

beiden Kollektionen die Auszeichnung *Iconic Award 2018: Innovative Architecture – Winner* zu verleihen.

5.975 Zeichen inkl. Leerzeichen

### **TOUCAN-T Carpet Manufacture GmbH**

Die familiengeführte TOUCAN-T *Carpet Manufacture* GmbH wurde 1987 in Krefeld gegründet. Hochwertige Tuftingqualitäten verknüpfen leistungsstarke textile Bodenbeläge mit überlieferten Werten traditioneller Manufakturen. Unverwechselbarkeit im Design, maßgeschneiderte Lösungen mit nutzerorientierter Funktionalität sowie alle renommierten Prüfsiegel und umweltrelevanten Zertifikate für die gesamte Produktpalette kennzeichnen den Anspruch, Außergewöhnliches zu schaffen. Teppichböden und -fliesen von TOUCAN-T leisten einen messbaren Beitrag zu Zertifizierungen nach DGNB-, LEED- oder GreenLabel Plus-Standards. Mit rund 70 Mitarbeitern und internationalen Exklusivpartnern ist TOUCAN-T überall marktnah vertreten.

**Nähere Informationen:**

TOUCAN-T Carpet Manufacture GmbH  
St. Töniser-Strasse 84  
D-47803 Krefeld  
Telefon: +49 2151/84 19-0  
Telefax: +49 2151/84 19-99  
E-Mail: [info@toucan-t.de](mailto:info@toucan-t.de)  
[www.toucan-t.de](http://www.toucan-t.de)

**Abdruck frei, Beleg bitte an:**

impetus.PR  
Ursula Herrling-Tusch  
Charlottenburger Allee 27-29  
D-52068 Aachen  
Telefon: +49 (0) 241 / 189 25-10  
Telefax: +49 (0) 241 / 189 25-29  
E-Mail: [herrling-tusch@impetus-pr.de](mailto:herrling-tusch@impetus-pr.de)

## Der Stoff, aus dem Büro(t)räume sind: TOUCAN-T hat die Fliese neu erfunden

**TOUCAN-T**  
carpet manufacture



Bild 1: Ob klassisch dezent oder expressiv: **Xpositive** setzt mit der Anlehnung an Denim ein Statement im Büro.



Bild 2: Mit ausdrucksstarken Schattierungen verleiht **Speed** Büroflächen eine ebenso interessante wie fließende Wirkung.



Bild 3: Sanft und richtungsfrei in der Musterung vermittelt **Newcon** exklusive Behaglichkeit.



Bild 4: :Einen Hauch Haute Couture bringt **Cosmic** ins Büro, indem sie den durch Coco Chanel berühmt gewordenen Bouclé neu interpretiert.

Bild 1-4: © TOUCAN-T / Simon Wegener

Gerne senden wir Ihnen diese oder weitere Motive in druckfähiger Auflösung per E-Mail.

Das Bildmaterial darf ausschließlich für das hier genannte Thema der TOUCAN-T Carpet Manufacture GmbH verwendet werden. Jede darüber hinausgehende, insbesondere firmenfremde Nutzung wird ausdrücklich untersagt.



**impetus.PR**  
Agentur für Corporate Communications GmbH

Ursula Herrling-Tusch  
Charlottenburger Allee 27-29  
D-52068 Aachen  
Tel: +49 [0] 241 / 1 89 25 - 10  
Fax: +49 [0] 241 / 1 89 25 - 29  
E-Mail: herrling-tusch@impetus-pr.de

## Der Stoff, aus dem Büro(t)räume sind: TOUCAN-T hat die Fliese neu erfunden

**TOUCAN-T**  
carpet manufacture



Bild 5: **Hotspots** feine Schlinge erinnert an Bubble Crêpe und wirkt in Konferenzräumen oder informellen Bürobereichen sehr elegant.



Bild 6: **Codive** zeichnet sich durch eine lebendige Struktur aus groben und feinen Noppen aus, die trotz der unregelmäßigen Musterung auf der Fläche homogen wirkt.

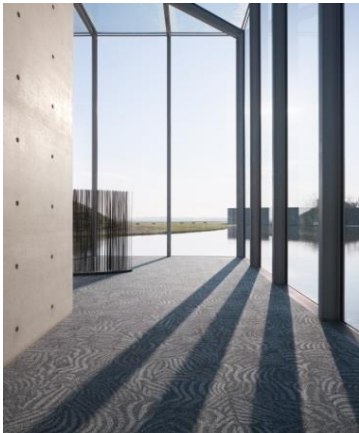


Bild 7: Mit **Cbra** überträgt TOUCAN-T die in den 1990er-Jahren für das Unternehmen typischen Tierfelloptiken in die Gegenwart.

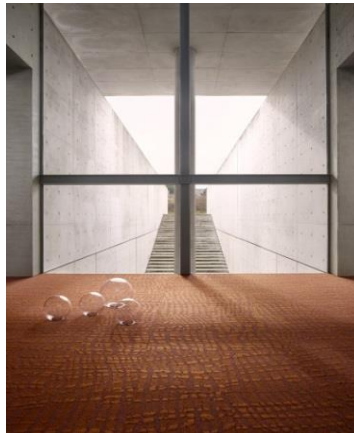


Bild 8: Mit bizarr fließenden Formen und Hoch-Tief-Effekten weckt **Ambit** Erinnerungen an Krok-Optik.

Bild 5-8: © TOUCAN-T / Simon Wegener

Gerne senden wir Ihnen diese oder weitere Motive in druckfähiger Auflösung per E-Mail.

Das Bildmaterial darf ausschließlich für das hier genannte Thema der TOUCAN-T Carpet Manufacture GmbH verwendet werden. Jede darüber hinausgehende, insbesondere firmenfremde Nutzung wird ausdrücklich untersagt.



**impetus.PR**  
Agentur für Corporate Communications GmbH

Ursula Herrling-Tusch  
Charlottenburger Allee 27-29  
D-52068 Aachen  
Tel: +49 [0] 241 / 1 89 25 - 10  
Fax: +49 [0] 241 / 1 89 25 - 29  
E-Mail: herrling-tusch@impetus-pr.de

## Der Stoff, aus dem Büro(t)räume sind: TOUCAN-T hat die Fliese neu erfunden

**TOUCAN-T**  
carpet manufacture



Bild 09: **Sheets** erinnert an heruntergefallene Papierblätter, die in ihrer zufälligen Anordnung unbekümmerte Dynamik vermitteln.



Bild 10: Coole Wildheit geht von **Tyro** aus, die mit ihrer kontrastreichen, aber weichen Formensprache überrascht.



Bild 11: Inspiriert vom Digital-Wave-Trend bietet **No Limits** schier unbegrenzte gestalterische Freiheit.

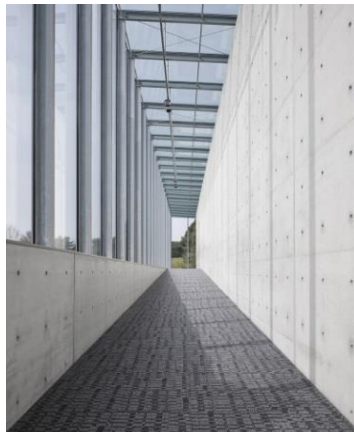


Bild 12: Im Morsecode ähnlichen Dessin vermittelt die Fliese **Connect** zielgerichtete Komplexität im Miteinander der Signale.

Bild 9-12: © TOUCAN-T / Simon Wegener

Gerne senden wir Ihnen diese oder weitere Motive in druckfähiger Auflösung per E-Mail.

Das Bildmaterial darf ausschließlich für das hier genannte Thema der TOUCAN-T Carpet Manufacture GmbH verwendet werden. Jede darüber hinausgehende, insbesondere firmenfremde Nutzung wird ausdrücklich untersagt.



**impetus.PR**  
Agentur für Corporate Communications GmbH

Ursula Herrling-Tusch  
Charlottenburger Allee 27-29  
D-52068 Aachen  
Tel: +49 [0] 241 / 1 89 25 - 10  
Fax: +49 [0] 241 / 1 89 25 - 29  
E-Mail: herrling-tusch@impetus-pr.de