

*PLANKX by TOUCAN-T*

## **Textile Designplanken für alle Sinne**

Mit textilen Designplanken, die jede Oberfläche naturgetreu wiedergeben können, interpretiert die Krefelder Teppichmanufaktur TOUCAN-T die Idee der Designbeläge neu. Einfach und schnell zu verlegen, schaffen *PLANKX by TOUCAN-T* in Hotel, Office oder Laden eine unverwechselbare Wohlfühlatmosphäre. Die innovative Konstruktion vereint die Vorteile textiler Bodenbeläge mit der Ausdruckskraft von Designböden. Anders als herkömmliche Designbeläge sind sie jedoch PVC-frei. Durch fotorealistischen Druck erschließen *PLANKX* Planern ein grenzenloses Designspektrum. 30 expressive Dessins in 50 Farbstellungen geben individuellen Raumideen Gestalt. Als perfekte Synthese aus robuster Belastbarkeit, hohem Gehkomfort, raumakustischer Optimierung und attraktiver Ästhetik setzen sie neue Maßstäbe in der Welt designstarker Bodenbeläge.

Ihre authentische Anmutung erhalten *PLANKX by TOUCAN-T* durch die fotorealistische Darstellung per CMYK-Druck. Im Zusammenspiel mit ihrer textilen Struktur werden materialtypische Oberflächen immer wieder neu interpretiert. So inszeniert die naturgetreue Patina von gealtertem Holz, verwittertem Stein oder Beton geradezu sinnlich die Wertigkeit und Ästhetik gelebter Ursprünglichkeit. Spachteloptik oder grafische Effekte werden zu prägnanten Statements des Selbstverständnisses und bereiten den Boden für unverwechselbare Auftritte. Durch nutzungsorientierte, szenografische Gestaltung von Raumzonen verbinden *PLANKX* in bisher unbekannter Form funktionale Aufgaben der Architektur mit außergewöhnlich

eigenständiger Ästhetik. Ob in subtiler Eleganz oder abstrakt expressiv – **PLANKX by TOUCAN-T** geben Räumen Charakter und Gestalten fast unendlichen Freiraum für Ideen.

Dank hochwertiger Drucktechnik erschließen die textilen Designplanken die ganze Bandbreite authentischer Holz-, Stein- oder Industriebodenoptiken und grafischer Muster. Diese ausdrucksstarke Materialität und Wohlfühlqualität erfährt im Zusammenspiel von Optik und Haptik eine neue Sinnlichkeit. Inspirierendes Design – gepaart mit für Teppichboden charakteristischem Geh- und Akustikkomfort – prädestiniert **PLANKX** für repräsentative Entrees ebenso wie für zeitgemäße Arbeits-, Begegnungs- oder Rückzugsflächen: Mit ihrem nahezu unbegrenzten Spektrum an darstellbaren Oberflächen erlauben die innovativen textilen Planken jeden gewünschten Grad an Akzentuierung und Homogenität. Ihr Format von 25 x 100 Zentimetern gewährleistet auch bei nicht orthogonalen Raumstrukturen schnelles Verlegen und minimalen Verschnitt. **PLANKX** werden vom Verleger lediglich leicht fixiert, so dass sie bei Sanierungsprojekten auf vorhandenen Böden oder im Ladenbau zur Gestaltung von Aktionsflächen einfach und reversibel eingesetzt werden können. Ihr Recyback-Rücken ist durch seinen Recyclinganteil umweltverträglich. Für akustisch sensible Bereiche erhöht die zusätzliche **T-SONIC**-Ausstattung die Schallschutzabsorption von  $\alpha_w$  0,2 auf  $\alpha_w$  0,3. **PLANKX by TOUCAN-T** legen Planern damit die Antworten auf die Kernanforderungen unserer Zeit zu Füßen: Das Optimum an Effizienz, Lebensgefühl und Genuss.

3.126 Zeichen inkl. Leerzeichen

### **TOUCAN-T Carpet Manufacture GmbH**

Die familiengeführte TOUCAN-T *Carpet Manufacture* GmbH wurde 1987 in Krefeld gegründet. Hochwertige Tuftingqualitäten verknüpfen leistungsstarke textile Bodenbeläge mit überlieferten Werten traditioneller Manufakturen. Unverwechselbarkeit im Design, maßgeschneiderte Lösungen mit nutzerorientierter Funktionalität sowie alle renommierten Prüfsiegel und umweltrelevanten Zertifikate für die gesamte Produktpalette kennzeichnen den Anspruch, Außergewöhnliches zu schaffen. Teppichböden und -fliesen von TOUCAN-T leisten einen messbaren Beitrag zu Zertifizierungen nach DGNB-, LEED- oder GreenLabel Plus-Standards. Mit rund 70 Mitarbeitern und internationalen Exklusivpartnern ist TOUCAN-T überall marktnah vertreten.

**Nähere Informationen:**

TOUCAN-T Carpet Manufacture GmbH  
St. Töniser-Strasse 84  
D-47803 Krefeld  
Telefon: +49 2151/84 19-0  
Telefax: +49 2151/84 19-99  
E-Mail: [info@toucan-t.de](mailto:info@toucan-t.de)  
[www.toucan-t.de](http://www.toucan-t.de)

**Abdruck frei, Beleg bitte an:**

impetus.PR  
Ursula Herrling-Tusch  
Charlottenburger Allee 27-29  
D-52068 Aachen  
Telefon: +49 (0) 241 / 189 25-10  
Telefax: +49 (0) 241 / 189 25-29  
E-Mail: [herrling-tusch@impetus-pr.de](mailto:herrling-tusch@impetus-pr.de)

**PLANKX by TOUCAN-T**  
Textile Designplanken für alle Sinne



Bild 1: Die innovative Konstruktion der *PLANKX* by *TOUCAN-T* vereint die Vorteile textiler Bodenbeläge mit der Ausdruckskraft von Designböden.



Bild 2: Die designstarken Bodenbeläge von *TOUCAN-T* verbinden robuste Belastbarkeit mit hohem Gehkomfort, raumakustischer Optimierung und attraktiver Ästhetik.



Bild 3-4: Auch bei nicht orthogonalen Raumstrukturen können die textilen Designplanken mit minimalem Verschnitt schnell verlegt werden.

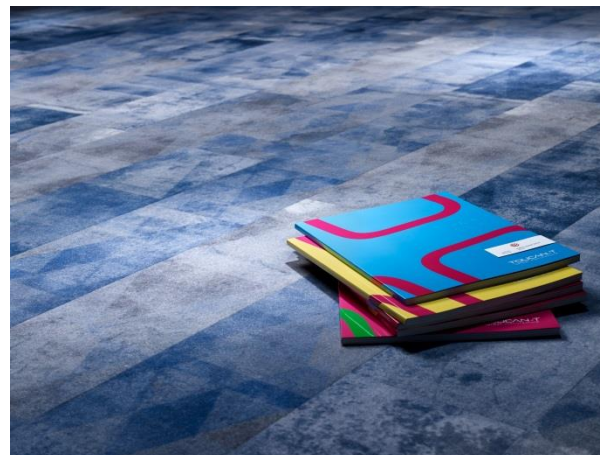


Bild 1-8 © *TOUCAN-T* / Simon Wegener

Gerne senden wir Ihnen die gewünschten Motive in druckfähiger Auflösung per E-Mail.

Das Bildmaterial darf ausschließlich für das hier genannte Thema der Firma *TOUCAN-T* Carpet Manufacture GmbH verwendet werden. Jede darüber hinausgehende, insbesondere firmenfremde Nutzung wird ausdrücklich untersagt.

**impetus.PR**  
Agentur für Corporate Communications GmbH

Ursula Herring-Tusch  
Charlottenburger Allee 27-29  
D-52068 Aachen  
Tel: +49 [0] 241 / 1 89 25-10  
Fax: +49 [0] 241 / 1 89 25-29  
E-Mail: [herring-tusch@impetus-pr.de](mailto:herring-tusch@impetus-pr.de)

**PLANKX by TOUCAN-T**  
Textile Designplanken für alle Sinne



Bild 5-6: Durch 30 expressive Dessins in 50 Farbstellungen erschließen die textilen Designplanken die ganze Bandbreite authentischer Industriebodenoptiken.

Bild 1-8 © TOUCAN-T / Simon Wegener

Gerne senden wir Ihnen die gewünschten Motive in druckfähiger Auflösung per E-Mail.

Das Bildmaterial darf ausschließlich für das hier genannte Thema der Firma TOUCAN-T Carpet Manufacture GmbH verwendet werden. Jede darüber hinausgehende, insbesondere firmenfremde Nutzung wird ausdrücklich untersagt.

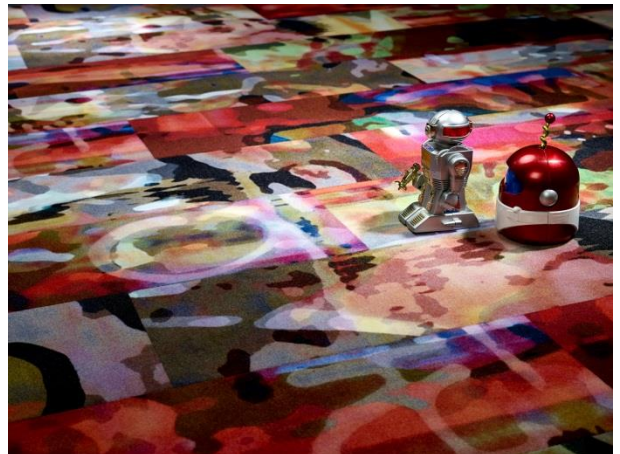


Bild 7-8: *PLANKX* geben durch expressive Farbstellungen Räumen Charakter.

**impetus.PR**  
Agentur für Corporate Communications GmbH

Ursula Herring-Tusch  
Charlottenburger Allee 27-29  
D-52068 Aachen  
Tel: +49 [0] 241 / 1 89 25-10  
Fax: +49 [0] 241 / 1 89 25-29  
E-Mail: [herring-tusch@impetus-pr.de](mailto:herring-tusch@impetus-pr.de)